



Stato di fatto della società Piano Opere 2009-2011

Relazione Cda

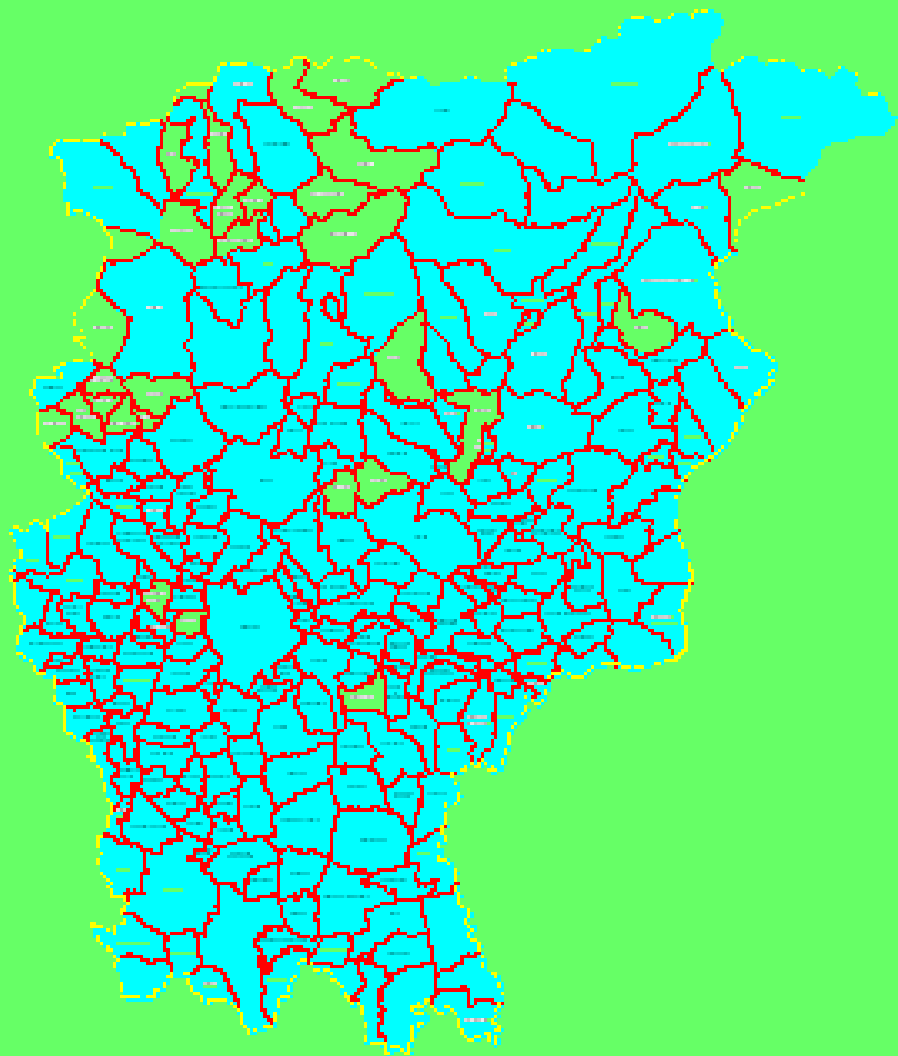
al Comitato di indirizzo strategico e di controllo

Ghisalba 26 febbraio 2009

SOCI DI

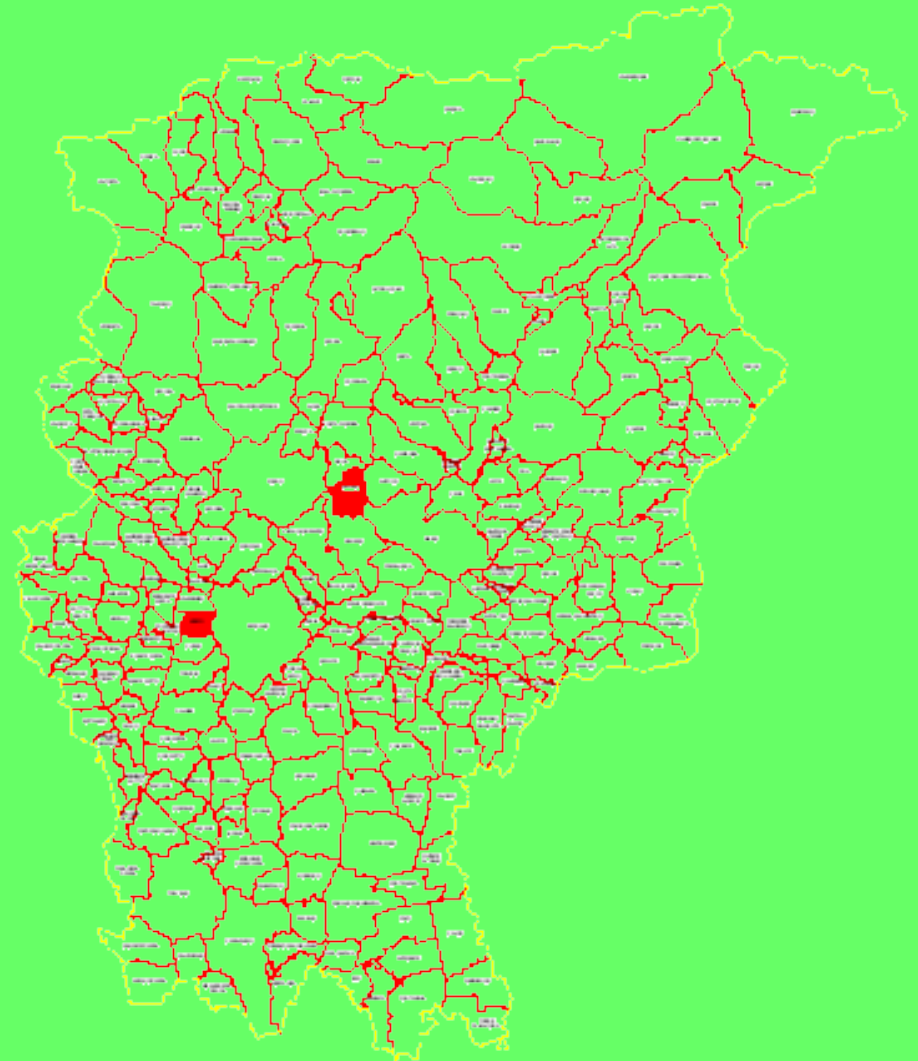
UniAcque SpA
Servizio Idrico Integrato

AL 1 GENNAIO 2009	COMUNI SOCI
NUMERO	216
% SUL TOTALE COMUNI	88,52
NUMERO ABITANTI	939.940
% SU TOTALE ABITANTI	96,59



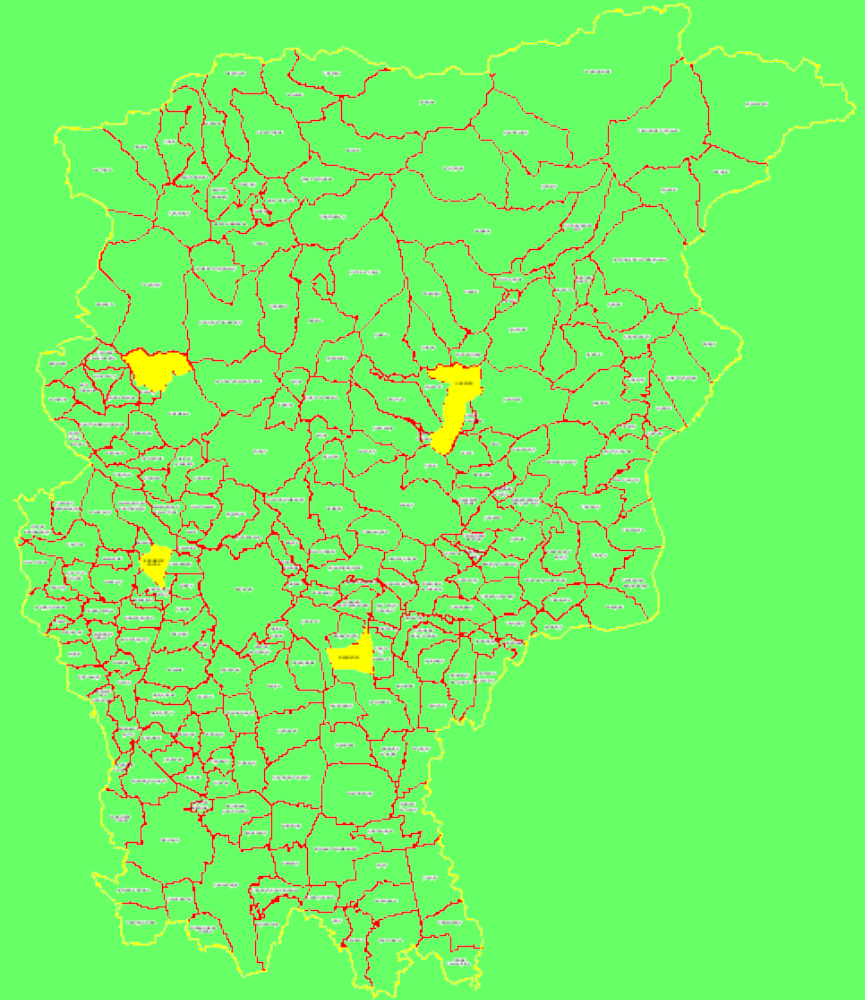
DELIBERATO ADESIONE

AL 1 GENNAIO 2009	COMUNI CHE HANNO DELIBERATO ADESIONE SOCIETA'
NUMERO	2
% SUL TOTALE COMUNI	0,82
NUMERO ABITANTI	8.906
% SU TOTALE ABITANTI	0,95



PROCEDIMENTO DI ADESIONE IN CORSO

AL 1 GENNAIO 2009	COMUNI CON IN CORSO IL PROCEDIMENTO DI ADESIONE
NUMERO	4
% SUL TOTALE COMUNI	1,46
NUMERO ABITANTI	14.205
% SU TOTALE ABITANTI	1,42



UNIACQUE Spa

Sede legale: Via Novelli n. 11 - 24122 Bergamo (Bg) C.F. e Partita Iva 03299640163

Sede amministrativa : Via Malpaga n. 22 24050 Ghisalba (Bg) tel- 0363 944211

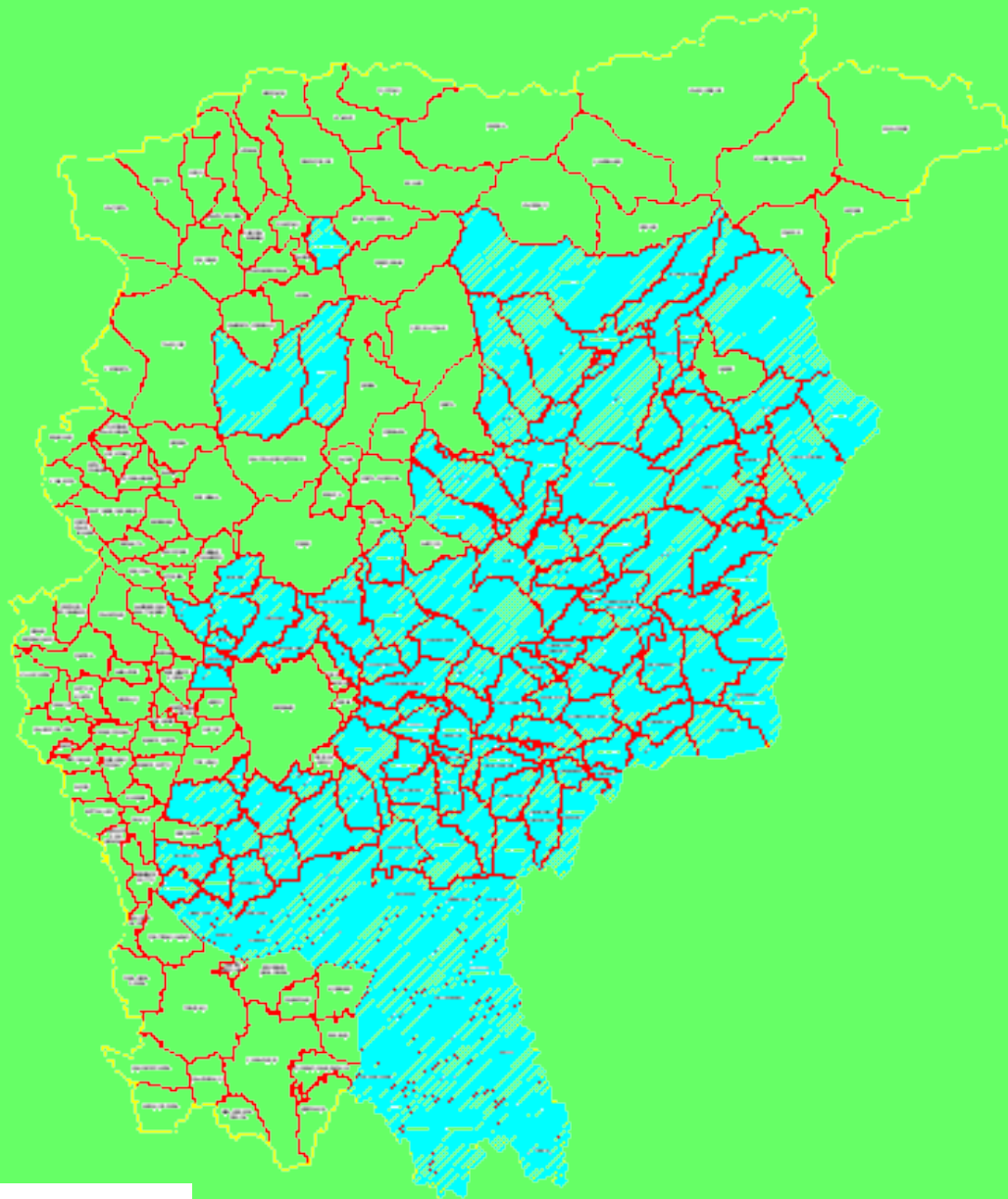
e.mail: info@uniacque.bg.it

RIEPILOGO SOCI/INTERESSE PER LA SOCIETA'

AL 1 GENNAIO 2009	COMUNI SOCI	COMUNI CHE HANNO DELIBERATO ADESIONE SOCIETA'	COMUNI CON IN CORSO IL PROCEDIMENTO DI ADESIONE	TOTALI IN PROSPETTIVA
NUMERO	216	2	4	222
% SUL TOTALE COMUNI	88,52	0,82	1,46	90,98%
NUMERO ABITANTI	939.940	8.906	14.205	963.051
% SU TOTALE ABITANTI	96,59	0,95	1,42	98,96

OPERATIVITA' DI

UniAcque SpA
Servizio Idrico Integrato



**Operatività
al 1 gennaio
2009**

Operatività al 1 gennaio 2009

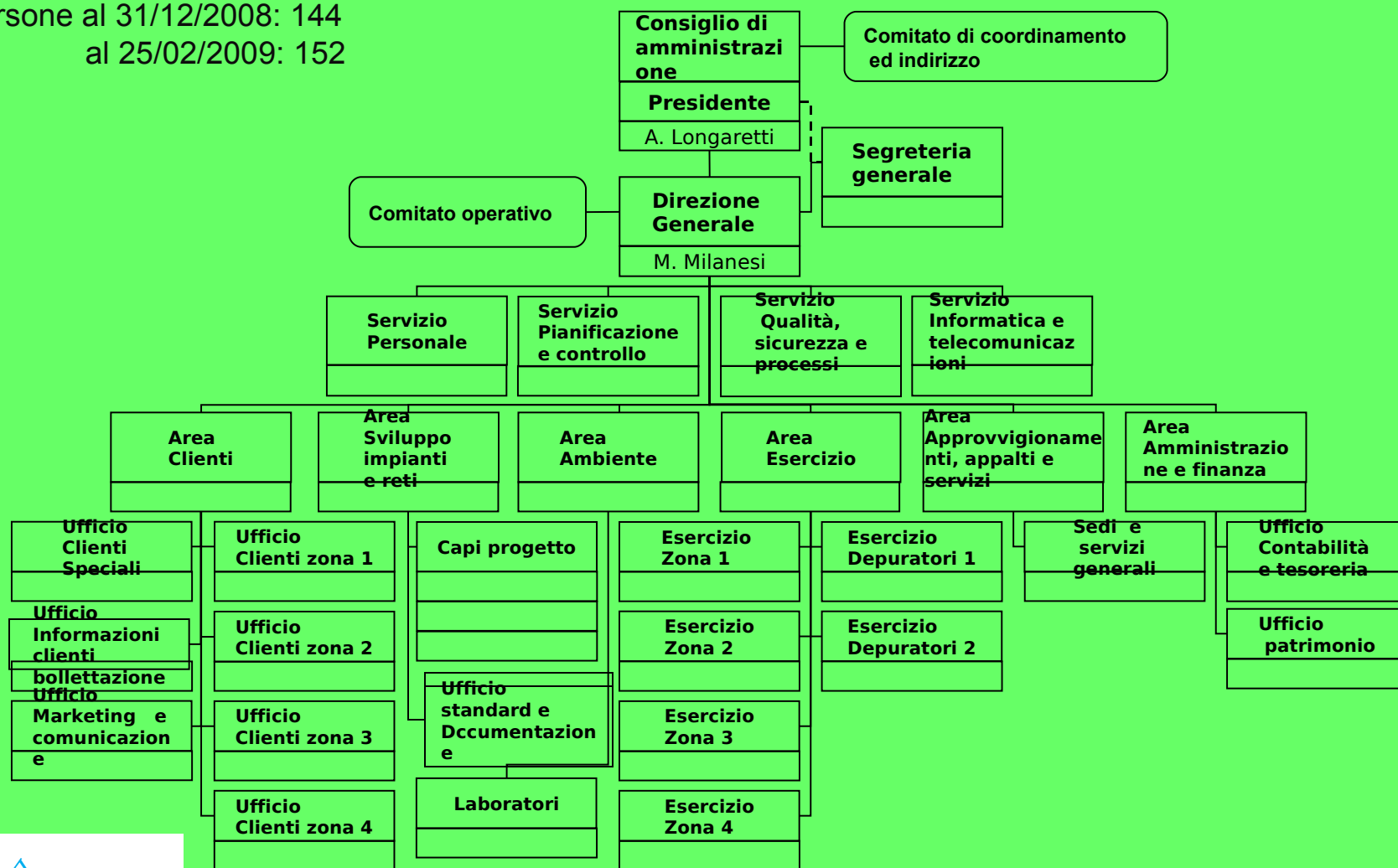
AL 1 GENNAIO 2009	COMUNI GESTITI
NUMERO	134
% SUL TOTALE COMUNI	54,92%
% SUL TOTALE COMUNI NO GESTIONE UNIACQUE	60,09%
NUMERO ABITANTI	548.970
% SU TOTALE ABITANTI DA GESTIRE	56,96%
% SU TOTALE ABITANTI	56,41%

ORGANIZZAZIONE DI

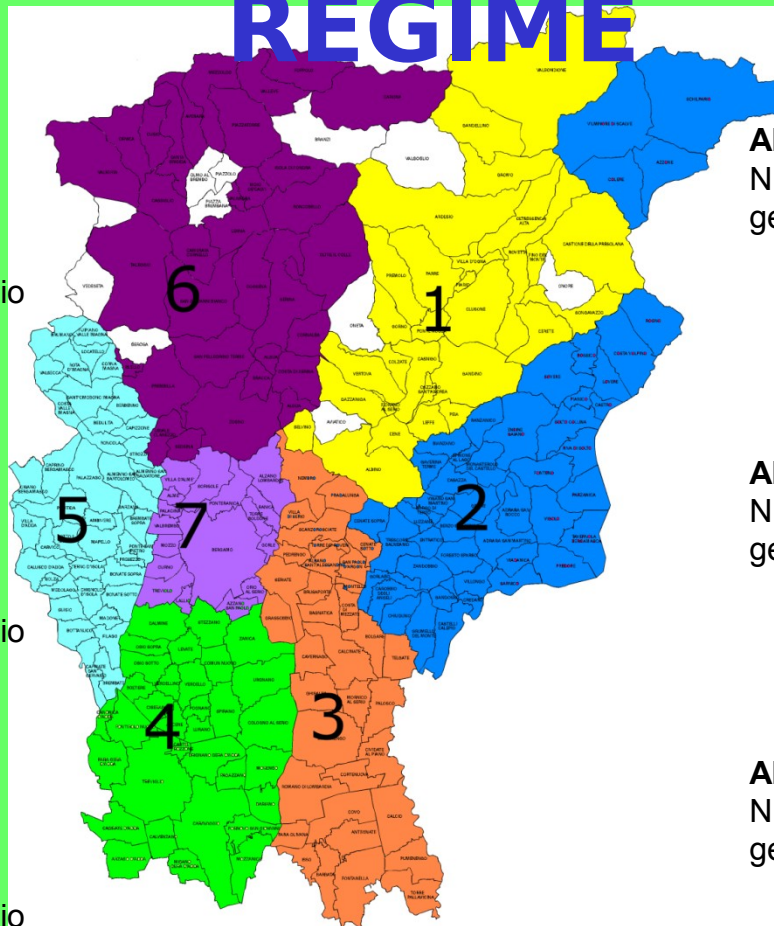
UniAcque SpA
Servizio Idrico Integrato

ORGANIZZAZIONE

N° persone al 31/12/2008: 144
al 25/02/2009: 152



ORGANIZZAZIONE TERRITORIALE A REGIME



AREA 1

N° comuni con almeno un servizio gestito: **24 su 30**

AREA 7

N° comuni con almeno un servizio gestito: **10 su 17**

AREA 2

N° comuni con almeno un servizio gestito: **43 su 47**

AREA 6

N° comuni con almeno un servizio gestito: **4 su 30**

AREA 3

N° comuni con almeno un servizio gestito: **35 su 35**

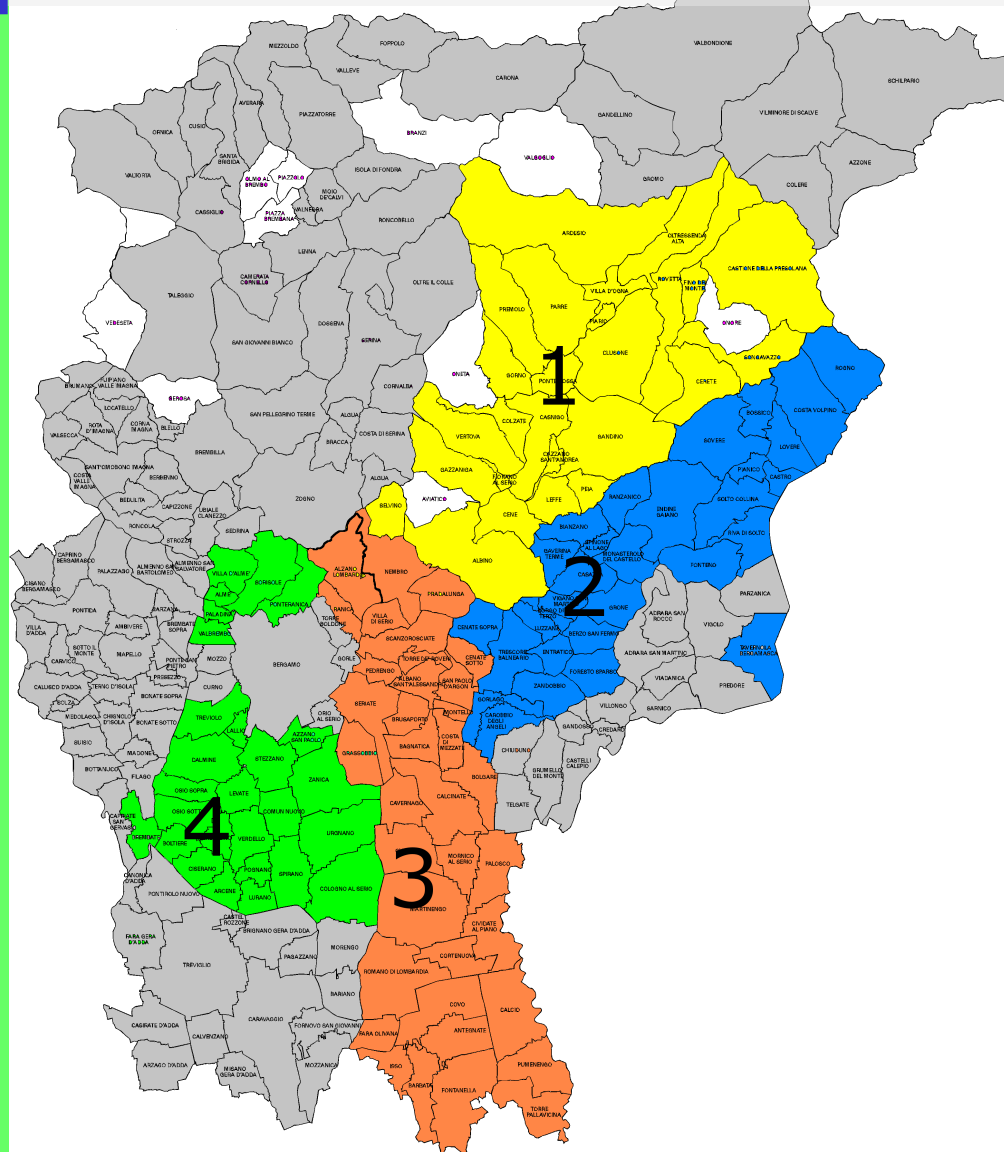
AREA 5

N° comuni con almeno un servizio gestito: **0 su 38**

AREA 4

N° comuni con almeno un servizio gestito: **18 su 33**

UNIACQUE – Suddivisione zone operative dal 10/09/2008



SEDI ZONE OPERATIVE

- ZONA 1 : PONTE NOSSA/ALTRA SEDE
(in fase di definizione)
- ZONA 2 : ENDINE (prossima apertura)
- ZONA 3 : GHISALBA
- ZONA 4 : LURANO

OPERATIVITA' ECONOMICO FINANZIARIA

UniAcque SpA
Servizio Idrico Integrato

BILANCIO 2007

UNIACQUE S.P.A

CONTO ECONOMICO A VALORE AGGI UNTO

(€)

	2007	
(+) ricavi di vendita	15.342.236	
(+/-) variazione rimanenze prodotti finiti e semilavorati	0	
(+) altri ricavi e proventi	540.493	
VALORE DELLA PRODUZIONE	15.882.729	100,0%
+acquisti	2.372.944	14,9%
-/+ variazione rimanenze materie prime	492.760	3,1%
(-) consumi	1.880.184	11,8%
(-) costi esterni	10.621.212	66,9%
VALORE AGGI UNTO	3.381.333	21,3%
(-) costo del lavoro	2.540.285	16,0%
MARGINE OPERATIVO LORDO	841.048	5,3%
(-) ammortamenti	599.536	3,8%
(-) accantonamenti (+/-) svalutazioni	0	
REDDITO OPERATIVO GESTIONE CARATTERISTICA	241.512	1,5%
(+/-) gestione accessoria	0	
REDDITO OPERATIVO GESTIONE CORRENTE	241.512	1,5%
(+) proventi finanziari	24.854	0,2%
(-) oneri finanziari	39.371	0,2%
RISULTATO DI COMPETENZA	226.995	1,4%
(+) proventi straordinari	0	
(-) oneri straordinari	0	
RISULTATO ANTE IMPOSTE	226.995	1,4%
(-) imposte dell'esercizio	203.851	1,3%
RISULTATO NETTO	23.144	0,1%
Risultato di pertinenza di terzi	0	
Risultato di pertinenza del Gruppo	23.144	0,1%

BILANCIO 2007

UNIACQUE S.P.A

STATO PATRIMONIALE LIQUIDITA'/ESIGIBILITA'

(€)

2007

ATTIVO

Immobilizzazioni materiali nette	2.228.366	8%
Immobilizzazioni immateriali nette	2.883.712	11%
Immobilizzazioni finanziarie nette	9.911	0%
ATTIVO FISSO NETTO (AFN)	5.121.989	19%

Rimanenze nette	492.760	2%
Crediti commerciali	15.481.070	58%
Altri crediti a breve termine	5.333.827	20%
Liquidità	96.830	0%
ATTIVO CORRENTE (AC)	21.404.487	81%

TOTALE CAPITALE INVESTITO	26.526.476	100%
----------------------------------	-------------------	-------------

PASSIVO

MEZZI PROPRI (MP)	630.657	2%
--------------------------	----------------	-----------

PASSIVITA' A MEDIO/ LUNGO TERMINE (PML)	1.538.892	6%
------------------------------------------------	------------------	-----------

Debiti finanziari a breve	272.801	1%
Debiti commerciali	21.388.406	81%
Altri debiti a breve termine	2.695.720	10%
PASSIVO CORRENTE (PC)	24.356.927	92%

MEZZI DI TERZI (MT)	25.895.819	98%
----------------------------	-------------------	------------

TOTALE FONTI DI FINANZIAMENTO	26.526.476	100%
--------------------------------------	-------------------	-------------

2008 (stima prechiusura)

- 2009 (budget - senza new

CONTO ECONOMICO		STIMA AL 31/ 12/ 2008		STIMA AL 31/ 12/ 2009	
RICAVI		32.000.000	100%	41.800.000	100%
PERSONALE		5.904.719	18%	7.136.719	17%
ACQUISTI		7.890.127	25%	10.300.430	25%
Energia Elettrica		4.879.851	15%	6.368.257	15%
Acqua		312.520	1%	408.229	1%
Materiali Manutenzioni Ordinarie		2.697.756	8%	3.523.944	8%
SERVIZI		8.379.886	26%	10.946.226	26%
Prestazioni Manutenzioni Ordinarie		7.425.086	23%	9.699.019	23%
Controlli Analitici		416.118	1%	543.554	1%
Gestione Automezzi		481.391	2%	628.817	2%
Affitti		57.291	0%	74.836	0%
TOTALE		22.174.732	69%	28.383.376	68%
AMMORTAMENTI		1.724.381	5%	2.252.473	5%
ALTRE SPESE		2.017.165	6%	2.634.922	6%
TOTALE		25.916.279	81%	33.270.771	80%
COSTI NON ANCORA INSERITI IN CONTABILITA' MA RAGIONEVOLMENTE PREVEDIBILI:					
ACQUISTO MATERIALI DA RIA (STIMA)		67.353	0%	0	0%
		67.353	0%	0	0%
STIMA CAPITALIZZAZIONI					
CANONI (PATRIMONIALI PIU' COMUNI)		2.000.000	6%	2.612.500	6%
		3.125.028	10%	3.684.000	12%
TOTALE COSTI		27.108.660	85%	34.342.271	82%
REDDITO OPERATIVO		4.891.340	15%	7.457.729	23%

Ricavi 2008: stima in definizione, a causa del susseguirsi delle acquisizioni in corso d'anno

Costi 2008: comprendono anche costi della manutenzione straordinaria, da capitalizzare (almeno 2 mio di euro)

Valori 2009: da budget, in definizione

PREVISIONE INCASSI 1' sem

CICLO INCASSI BOLLETTE/FATTURE 2008 + PREVISIONE LUGLIO 2009	entro marzo 2009	entro giugno 2009
ex aqualis	1.737.025	1.155.354
ex segea	195.925	1.352.088
ex vcs	114.923	1.915.817
altre bollette in fase di lettura	872.300	
RECUPERO INSOLUTI	1.573.863	
stima ruolo BAS		1.000.000
stima ex ria (COMPETENZA 2008)		
ex comuni in economia		
RECUPERO INSOLUTI		1.611.990
ALTRE LETTURE		
PREVISIONE ALLACCIAMENTI 2008	140.000	140.000
TOTALE DOM/SPECIALI	4.634.036	7.175.249
PREVISIONE INCASSI FATTURE INDUSTRIALI SALDO 2008		1.500.000
PREVISIONE INCASSI FATTURE INDUSTRIALI ACCONTO 2009	3.000.000	
TOTALE INDUSTR	3.000.000	1.500.000
TOTALE FLUSSO IN ENTRATA	12.268.072	15.850.498

Il totale del trimestre va aggiunto a:

- saldo banca di febbraio 2008. circa € -1.500.000
- Costi operativi mensili di 2-3. mio medi (per i primi mesi, poi in aumento)

ACQUISIZIONI D'AZIENDA operative

SOCIETA'	DATA ACQ.	DATA COMPETENZ A
AQUALIS	01/06/2007	01/06/2007
ZERRA	01/06/2007	01/06/2007
PARCO DEI COLLI	01/06/2007	01/01/2007
SEGEA	01/07/2007	01/01/2007
VAL CAVALLINA SERVIZI	01/07/2007	01/07/2007
GESIDRA	01/09/2007	01/09/2007
RIA	01/07/2008	01/07/2008
COGEME	01/09/2008	01/09/2008
NORD SERVIZI	04/12/2008	04/12/2008
TAS	31/12/2008	01/01/2009

TOTALE VALORE RAMI D'AZIENDA: €5.352.191

IMPORTO VERSATO: € 4.152.190

RESIDUO DA VERSARE: € 1.100.000

SIMULAZIONE DI FATTURATO A REGIME

Previsione ricavi	STIMA A REGIME
Ricavi acquedotto quota fissa	5.049.312
Ricavi acquedotto tariffa	70.510.767
Ricavi depurazione	
Ricavi scarichi industriali e varie	12.733.511
Altri ricavi (per usi non dom e ind)	
Totale Ricavi	88.293.591

Previsione costi	
Personale di Area	12.877.850
Automobili e trasporti	640.185
Acquisto beni di consumo e materiali	19.333.235
Energia	14.546.518
Concessioni	-
Affitti	936.571
Spese relativi a scarchi industr (small fanghi, etc)	6.366.756
Costo interno area	54.701.117

Costi fissi specifici di esercizio	652.868
Altre spese generali di esercizio	1.039.037
Costo operativo area	56.393.022

Canoni ed interessi passivi dei Comuni	11.518.039
Canoni società patrimoniali	5.799.128
Canone affitto patrimoniali su dichiarazione gestore	10.925.759
Ammortamento investimenti reti	
Totale costo Area	78.836.820

Margine di contribuzione	9.456.771
Ricarico costo sede centrale	4.972.325
Risultato economico	4.484.446

ACQUISIZIONI D'AZIENDA

future

Acquisizione rami d'azienda

SOCIETA' DA ACQUISIRE	DATA ACQUISIZIONE	DATA COMPETENZA
COGEIDE		
SERVIZI COMUNALI		
HIDROGEST		
BAS SII		
CONSORZIO 3 COMUNI		
CREA /CM VALLE IMAGNA		
CM VALLE SERIANA		
AMIAS		
ABM NEXT		

INVESTIMENTI 2008

PIANO OPERE 2009-2011

UniAcque SpA
Servizio Idrico Integrato

INVESTIMENTI 2008

Stima dai dati contabilità

	INVESTIMENTI 2008
MANUTENZIONE STRAORD.	749.359,87
CESPITE	343.740,47
POMPA	237.322,67
OPERE ESEGUITE	1.090.383,71
TOTALI	2.420.806,72

INTERVENTI ATO DELEGATI DA

UniAcque SpA
Servizio Idrico Integrato

NUMERO INTERVENTI	IMPORTO PROGETTI
23	11.916.644,07

INTERVENTI AdQ

ATO

UniAcque SpA
Servizio Idrico Integrato

NUMERO INTERVENTI	IMPORTO PROGETTI	%	IMPORTO	%	IMPORTO	%	IMPORTO
11,00	6.803.514,00	6,38%	433.825,70	51,08%	3.475.082,70	42,55%	2.894.605,60

INTERVENTI UNIACQUE

		QUOTA 2009		QUOTA 2010		QUOTA 2011	
NUMERO INTERVENTI	IMPORTO PROGETTI	%	IMPORTO	%	IMPORTO	%	IMPORTO
53	14.094.791,44	18,59%	2.620.472,77	36,51%	5.146.528,00	44,89%	6.327.790,67

ALTRI INVESTIMENTI

ALTRI INTERVENTI	IMPORTO PROGETTI	%	IMPORTO	%	IMPORTO	%	IMPORTO
4	1.800.000,00	5,00%	90.000,00	50,00%	900.000,00	45,00%	810.000,00

RIEPILOGO PIANO OPERE

NUMERO INTERVENTI	IMPORTO PROGETTI	%	IMPORTO	%	IMPORTO	%	IMPORTO
23	11.916.644,07						

NUMERO INTERVENTI	IMPORTO PROGETTI	QUOTA 2009		QUOTA 2010		QUOTA 2011	
		%	IMPORTO	%	IMPORTO	%	IMPORTO
11	6.803.514,00	6,38%	433.825,70	51,08%	3.475.082,70	42,55%	2.894.605,60

NUMERO INTERVENTI	IMPORTO PROGETTI	QUOTA 2009		QUOTA 2010		QUOTA 2011	
		%	IMPORTO	%	IMPORTO	%	IMPORTO
53	14.094.791,44	18,59%	2.620.472,77	36,51%	5.146.528,00	44,89%	6.327.790,67

ALTRI INTERVENTI	IMPORTO PROGETTI	QUOTA 2009		QUOTA 2010		QUOTA 2011	
		%	IMPORTO	%	IMPORTO	%	IMPORTO
4	1.800.000,00	5,00%	90.000,00	50,00%	900.000,00	45,00%	810.000,00

INTERVENTI	IMPORTO PROGETTI	QUOTA 2009		QUOTA 2010		QUOTA 2011	
		%	IMPORTO	%	IMPORTO	%	IMPORTO
91	34.614.949,51	13,85%	3.144.298,47	41,95%	9.521.610,70	44,20%	10.032.396,27

REVISIONE PIANO INDUSTRIALE :prime indicazioni

UniAcque SpA
Servizio Idrico Integrato

PIANO INDUSTRIALE 2009-2011

■ Revisione entro ottobre 2009

Ipotesi di lavoro:

INTRODUZIONE

SII: lo schema normativo di riferimento

Esigenza di qualità nei servizi idrici e nuovi orientamenti

Dati provinciali

- Le caratteristiche del servizio di acquedotto, fognatura e depurazione
- Popolazione servita
- Strutture impiantistiche

Le forme gestionali esistenti prima del 2007

Piano ATO per il territorio e regole di gestione del SII

PIANO INDUSTRIALE 2009-2011

LE INTENZIONI STRATEGICHE

Obiettivi strategici e mission di UNIACQUE

Il valore del progetto Uniacque per il territorio

Comuni aderenti

La situazione di partenza 2007

- Patrimonio iniziale
- Acquisizioni 2007
- Organizzazione temporanea e personale
- Meccanismi operativi: stato dell'arte (controllo di gestione, sistemi informativi, sistema qualità, gestione risorse umane)
- Bilancio 2007

PIANO INDUSTRIALE 2009-2011

ACTION PLAN

Struttura organizzativa per la gestione del SII

Contenuti delle posizioni organizzative individuate

Piano acquisizioni 2008- 2012

Investimenti per il territorio 2008- 2012 (piano ATO)

Competenze interne e scelte di outsourcing

Modello decentrato di gestione del territorio (7 zone): logiche di base e schemi operativi

Livello di servizio a regime (la carta dei servizi)

Obiettivi e progetti di potenziamento dell'organizzazione Uniacque

- Controllo di gestione
- Informatica
- Telecontrollo
- Manager e risorse umane
-

PIANO INDUSTRIALE 2009-2011

IPOSTESI

Sviluppo dei ricavi

Sviluppo dei costi diretti e indiretti

Evoluzione delle competenze

Evoluzione del capitale investito

Evoluzione della struttura finanziaria

DATI FINANZIARI PROSPETTICI

- Conto economico previsionale 2008- 2012
- Situazione finanziaria previsionale 2008- 2012
- Rendiconto finanziario 2008-2012
- Flussi di cassa mensili del biennio 2008-2009