

ETS Engineering and Technical Services
S.p.A.



5	La società
7	Le prestazioni
7	Servizi di ingegneria
9	Servizi nel settore ambiente e territorio
9	Sistemi gestionali ed organizzativi
10	project management e quantity surveying
10	Attrezzature tecniche di cui dispone E.T.S. S.p.A.
11	Software di proprietà E.T.S. S.p.A.
14	Organigramma E.T.S. S.p.A.
15	I progetti
15	Elenco principali lavori svolti da E.T.S. S.p.A.
15	<i>Edilizia</i>
17	<i>Edifici con impianti a risparmio energetico (Classe A, geotermia e pompe di calore)</i>
17	<i>Restauri e ripristini - recuperi urbani</i>
20	<i>Lavori svolti per il Ministero della Difesa</i>
21	<i>Edilizia scolastica e universitaria</i>
23	<i>Edilizia sanitaria</i>
24	<i>Forze dell'Ordine, Polizia e Carabinieri</i>
25	<i>Impianti industriali, cogenerazione e risparmio energetico</i>
29	<i>Strade, stazioni ferroviarie e ferrovie</i>
32	<i>Impianti sportivi</i>
34	Schede progettuali relative ai principali lavori svolti da E.T.S. S.p.A.
	<i>Edilizia sanitaria</i>
	<i>Edilizia residenziale</i>
	<i>Edilizia terziaria</i>
	<i>Edilizia scolastica</i>
	<i>Stazioni ferroviarie e metrotranviarie</i>
	<i>Percorsi stradali</i>
	<i>Caserme</i>
	<i>Impianti industriali</i>

Ragione sociale

E.T.S. S.p.A. Engineering and Technical Services

Capitale sociale: € 500.000,00

Dipendenti e Collaboratori: 35

Anno di fondazione: 1992

CCIAA di Bergamo, C.F. e P.IVA n. 02141540167

Fatturato E.T.S. S.p.A.

2009 € 5.349.931,00

2010 € 3.884.003,00

2011 € 3.487.761,00

2012 € 3.990.924,00

2013 € 3.891.938,00

2014 € 3.610.072,00

Organigramma

Presidente

Dott. Ing. Donato Romano

Direttore Tecnico

Dott. Ing. Giambattista Parietti

Direttore Amministrativo

Dott. Vito Squicciarini

Sede legale

Via Masone, 5
24121 – Bergamo

Sede operativa

Via A. Mazzi, 32
24018 Villa d'Almè (BG)
Tel 035.6313111
Fax 035.545066

e-mail: info@etseng.it

pec: etseng@pec.it

E.T.S. S.p.A. Engineering and Technical Services è una Società operante nel settore dell'ingegneria civile, dell'architettura, delle infrastrutture e dell'ingegneria impiantistica termotecnica ed elettrotecnica.

E.T.S. S.p.A. ha acquisito una provata esperienza in servizi integrati di ingegneria, coordinati per mezzo di un'attività di progetto e consulenza in rapida espansione e con la collaborazione di personale con spiccate capacità di comunicazione e di coordinamento di gruppi misti di lavoro.

Inoltre E.T.S. S.p.A. ha stretto importanti accordi con società estere per favorire lo scambio di esperienze e di know-how per l'applicazione di tecnologie innovative nei settori dell'energia e dell'ambiente.

In particolare nel risparmio energetico E.T.S. S.p.A. ha progettato e realizzato già vari edifici con sistema di produzione di calore geotermico e con pompe di calore elettriche.

Nella Città di Bergamo gli edifici progettati da E.T.S. S.p.A. funzionanti o in costruzione con generazione di calore geotermica sono quattro.

L'esperienza acquisita nel settore delle progettazioni e della direzione lavori è risultata fondamentale e determinante nell'acquisizione di importanti commesse sia in ambito pubblico che privato. I principali progetti realizzati negli ultimi anni riguardano importanti opere pubbliche, nell'ambito di vari settori.

In particolare tra i principali Enti che si avvalgono della collaborazione di E.T.S. S.p.A. ricordiamo: Metropolitana Milanese S.p.A., Ferrovie Nord Milano, A2A S.p.A., ALER Milano, STA di Roma ora Roma Metropolitane S.r.l., Provincia di Bergamo, Comune di Bergamo, Abiemmedue S.p.A., Autostrada Pedemontana Lombarda S.p.A., ecc.

A livello locale E.T.S. S.p.A. svolge importanti collaborazioni con Ateneo di Bergamo in ambito universitario, Provincia di Bergamo per quanto riguarda la viabilità e l'edilizia scolastica, Polo Tecnologico di Dalmine - Tecnodal S.p.A.

In ambito ospedaliero E.T.S. S.p.A. si è classificata al primo posto, unitamente all'A.T.I. del gruppo di progettisti, nel concorso pubblico di progettazione relativo al Nuovo Ospedale di Bergamo di cui si occupa delle strutture e del coordinamento della sicurezza. Sempre in ambito ospedaliero la Società E.T.S. S.p.A. ha contratti in essere con l'Azienda Ospedaliera di Desenzano del Garda (BS), con l'Azienda Ospedaliera Bolognini di Seriate, con l'Azienda Ospedaliera di Gallarate, con Il Policlinico di Milano, con l'Azienda Ospedaliera Istituti Clinici di Perfezionamento.

E.T.S. S.p.A. si avvale della preziosa collaborazione tecnica e di personale qualificato dello Studio Tecnico Associato Ingg. Romano & Parietti il quale, svolgendo attività professionale dal 1982, è nella condizione di assecondare, grazie all'esperienza ultra decennale maturata nel settore della progettazione e della Direzione Lavori, le varie richieste del «campo edilizio», sia pubblico che privato.

E.T.S. S.p.A. nel 1999 ha costituito la Società di informatica «Xpanding S.r.l.» specializzata nel fornire software e servizi di consulenza nell'ambito della manutenzione e gestione degli edifici e degli impianti.

La Società Xpanding S.r.l. fornisce servizi di consulenza nell'ambito della informatizzazione e progettazione di sistemi EDP secondo le procedure di qualità aziendali del Committente.

E.T.S. S.p.A. opera in conformità ad un Sistema Qualità certificato dall'Ente di Certificazione CSICERT Sistema di Certificazione UNI EN ISO 9001:2008 relativo all'attività di servizi integrati di ingegneria: progettazione, direzione lavori, coordinamento sicurezza, facility management per edifici civili e industriali, consulenza tecnica, amministrativa e fiscale relativa agli interventi di miglioramento dell'efficienza energetica.

E.T.S. S.p.A. è inoltre in possesso di certificato di sicurezza con relativa procedura di progettazione.

Il gruppo E.T.S. si è sviluppato ed ampliato nel corso degli anni, ed ora è in grado di fornire con elevata professionalità diversi servizi.

SERVIZI DI INGEGNERIA

Le attività offerte nel campo ingegneristico spaziano dall'analisi di fattibilità, preventivazione, progettazione esecutiva, alla direzione dei lavori, al coordinamento generale di opere di edilizia pubblica e privata, alla valutazione economica, alla sorveglianza e controllo delle opere e alla progettazione di impianti tecnologici civili ed industriali.

Vengono di seguito elencate le principali attività suddivise per settore di appartenenza.

Architettura e Ingegneria Civile

- › Analisi di fattibilità, preventivazione, progetti esecutivi, direzione lavori per qualsiasi costruzione ed opera ad uso abitativo, industriale, terziario e di servizi
- › Progetti di restauro conservativo e di recupero del patrimonio edilizio di edifici soggetti a tutela ambientale e monumentale

Ingegneria Strutturale

- › Analisi di fattibilità, preventivazione, progetti esecutivi, direzione lavori per opere in calcestruzzo armato e metalliche, ad uso abitativo ed industriale
- › Interventi di consolidamento statico edifici storici soggetti a tutela

Ingegneria Termotecnica

- › Analisi di fattibilità, preventivazione, computi metrici, progetti esecutivi e direzione lavori di impianti di riscaldamento, di condizionamento e di cogenerazione
- › Interventi di modifica e miglioramento energetico di impianti esistenti
- › Elaborazione di studi e relazioni tecniche riguardanti le leggi sul risparmio energetico
- › Pratiche di prevenzione incendi con certificazioni e progettazione di impianti antincendio
- › Impianti speciali e di telecomunicazione
- › Relazioni riguardanti l'isolamento termico degli edifici e gli impianti termici ai sensi della Legge 10/91
- › Certificazioni energetiche

Ingegneria Elettrotecnica

- › Analisi di fattibilità, preventivazione, computi metrici, capitolati, progetti esecutivi, direzione lavori di impianti elettrici civili, industriali e per locali di pubblico spettacolo e simili
- › Collaudi di impianti elettrici in conformità alle normative di legge vigenti
- › Progetti per l'adeguamento degli impianti esistenti alle normative sulla sicurezza ai sensi della Legge 46/90

- › Progetti e direzione lavori impianti elettrici speciali, quali:
 - Rete TVCC
 - Rete fibra ottica
 - Rete impianto illuminazione
 - Rete distribuzione elettrica in bassa – media – alta tensione
 - Rete telefonica
 - Rete sistema Wi-Fi
 - Rete distribuzione idrica acque calde e fognature
 - Rete teleriscaldamento
 - Rete fognaria acque chiare e scure
 - Cunicoli polifunzionali

Viabilità e Infrastrutture

- › Viabilità stradale (autostradale ed ordinaria)
- › Viabilità stradale di montagna
- › Opere d'arte e infrastrutture connesse alla viabilità
- › Linee tranviarie e ingegneria ferroviaria, incluse le opere d'arte e le infrastrutture di supporto
- › Attività:
 - Analisi di fattibilità
 - Progetti preliminari, definitivi, esecutivi, computi metrici, capitolati e contratti
 - Progetti costruttivi finali
 - Tracciamenti, profili e simulazioni
 - Progettazione impianti elettroferroviari, linee di contatto, impianti supervisione e controllo
 - Direzione lavori, contabilità delle opere e assistenza ai collaudi.

Il tutto eseguito in modo puntuale e con personale specializzato

Ecologia e Ambiente

- › Valutazioni di compatibilità ambientale
- › Valutazioni di impatto ambientale
- › Studi di fattibilità, progetti, direzione lavori di: impianti di trattamento RSU, impianti di trattamento acque, discariche, impianti di recupero energetico
- › Progetto e direzione lavori di stazioni ecologiche

Topografia

- › Pratiche catastali secondo le norme vigenti
- › Rilievi topografici e planoaltimetrici con stazione totale elettronica

L'analisi numerica e grafica viene fatta su personal computer dotato di programmi, appositamente predisposti, in grado di calcolare automaticamente aree e distanze e di disegnare automaticamente la zona rilevata. Utilizzo di stazione GPS per il rilievo satellitare.

Igiene e sicurezza sul lavoro

- › Analisi e diagnosi della situazione aziendale relativamente alla salute ed alla sicurezza
- › Progettazione e pianificazione degli interventi necessari per l'adeguamento alle norme dettate dal D.Lgs. 626/94 e s.m.i.
- › Formazione del personale responsabile della salute e della sicurezza sul lavoro.

Coordinamento per la sicurezza del cantiere ai sensi del D.Lgs. 81/2008

- › Coordinamento per la sicurezza del cantiere in fase di progettazione (redazione del piano di sicurezza e coordinamento, del fascicolo dell'opera ecc)
- › Coordinamento per la sicurezza del cantiere in fase di esecuzione

Efficienza energetica

- › Studi di fattibilità, progetti, direzione lavori di: impianti di cogenerazione a ciclo combinato, impianti di recupero energetico, impianti turbo gas
- › Analisi costi consumo energetico, risparmio energetico, ottimizzazione dei costi degli impianti.
- › Progettazione e Direzione Lavori impianti di teleriscaldamento, cogenerazione, geotermici, solare termico, fotovoltaici
- › Progettazione impianti alternativi per la produzione di energia elettrica, analisi dei vantaggi energetici e dei vantaggi ambientali

Tali attività sono svolte da un'unità specifica interna. La nostra Società è titolare delle Omologhe ISPEL per isolatori blindati SF6 con potenzialità da 75 a 480 kV, accessori fondamentali in impianti specifici di Alta Tensione.

SERVIZI NEL SETTORE AMBIENTE E TERRITORIO

Nel campo dell'ambiente e del territorio, l'esperienza acquisita, permette la realizzazione di progetti di pianificazione del territorio attraverso l'ausilio di sistemi informativi territoriali e di banche dati grafiche ed alfanumeriche per la gestione di informazioni territoriali. I servizi di base includono le attività di:

- raccolta di dati, informazioni e rilievi topografici e planimetrici sul territorio;
- digitalizzazione di cartografie tecnico tematiche;
- censimento del patrimonio immobiliare di Enti Locali;
- monitoraggio ambientale e studi sulla valutazione dell'impatto ambientale.

SISTEMI GESTIONALI ED ORGANIZZATIVI

In questo settore gli interventi proposti sono relativi all'analisi-diagnosi della struttura organizzativa e dei processi aziendali ed all'aggiornamento della stessa con il supporto e l'applicazione di soluzioni informatiche.

Gli interventi hanno come obiettivo la progettazione e la realizzazione di sistemi informativi aziendali che si basano su un'architettura di rete informatica a supporto delle attività gestionali. Tali sistemi, oltre ad agevolare il lavoro di gruppo, permettono di integrare strumenti di automazione d'ufficio con soluzioni per la pianificazione delle attività e dei progetti (Project Management), con sistemi di archiviazione ottica dei documenti e con sistemi di reporting direzionale.

PROJECT MANAGEMENT E QUANTITY SURVEYING

L'obiettivo principale delle prestazioni di Project Management è quello di garantire l'ottimizzazione dell'intervento, il quale deve essere eseguito in conformità alle leggi ed ai regolamenti, ultimato nei termini di tempo e costi fissati; inoltre la qualità delle opere deve essere conforme alle specifiche tecniche del contratto.

La prestazione di Quantity Surveying fornisce una gestione indipendente degli aspetti finanziari e di costo dell'intervento ed è parte integrante del Project Management.

In funzione degli obiettivi e delle finalità della Committenza, vengono predisposti gli studi di fattibilità dell'intervento con l'analisi di tutti gli aspetti, sia operativi che economici.

Vengono quindi definiti i programmi di esecuzione e le procedure necessarie per la realizzazione dell'intervento, a partire dalla fase progettuale iniziale sino a quella esecutiva e realizzativa, il tutto integrato da un apposito piano finanziario.

Per ognuna delle varie fasi sono previsti adeguati programmi di controllo che permettono di seguire costantemente l'evoluzione e di effettuare la verifica sia sotto l'aspetto operativo che dei costi.

I risultati di tali controlli vengono evidenziati da rapporti periodici nei quali sono illustrate le fasi evolutive dell'intervento, la coerenza con i documenti d'appalto, gli scostamenti sia in termini di tempi di esecuzione che di costo rispetto ai programmi ed ai piani finanziari predisposti, il riaggiornamento di tali programmi.

ATTREZZATURE TECNICHE DI CUI DISPONE E.T.S. S.P.A.

- n. 4 Server di rete
 - n. 1 Server di posta elettronica
 - n. 1 Server WEB
 - n. 1 Proxy Server
 - n. 3 Personal computers collegati in rete locale
 - n. 4 Personal computer portatili per attività di cantiere
 - n. 5 Stampanti laser
 - n. 3 Stampanti a colori A4/A3
 - n. 2 Stampante/fotocopiatore/scanner
 - n. 2 Scanner
 - n. 2 Fotocopiatori stampanti di rete
 - n. 2 Fotocopiatori
 - n. 1 Plotter formato A0 b/n
 - n. 2 Plotter formato A0 colori
 - n. 1 Collegamento Internet larga banda HDSL
 - n. 2 Collegamento Internet ADSL flat
 - n. 1 Apparecchiatura elettronica per rilevazione topografica (Stazione totale SOKKIA Set CII°), completa di tutti gli accessori (*)
 - n. 3 Misuratore di distanze al laser (*)
 - n. 8 Apparecchiature elettroniche e meccaniche per la verifica di grandezze tecniche e meccaniche (penetrometro, sclerometro, misuratore di temperatura e umidità, flessimetri, misuratore dei gas di combustione) (*)
 - n. 1 Telecamera digitale da cantiere
 - n. 3 Fotocamere digitali
 - n. 1 Apparecchiatura Vip System 3, strumento digitale per analizzazione rete elettrica MT/BT: Potenza attiva – reattiva, tensione, corrente, armoniche (*)
 - n. 1 Apparecchiatura HT 2038, strumento digitale verifica impianti BT ai sensi Norma CEI 64.8/64.4/11.8 (*)
 - n. 1 Apparecchiatura HT 2035, strumento digitale verifica impianti elettrici ai sensi Norma CEI 64.8 (*)
 - n. 1 Apparecchiatura LUXMETRO Digitale HT 170N, per la misurazione illuminamento e luminanza (*)
- Sala con teleproiettore per videoconferenze.

La Società E.T.S. S.p.A. è dotata di collegamento INTERNET con proprio dominio di primo livello (info@etseng.it).

(*) *Apparecchiatura la cui attendibilità e precisione viene garantita tramite periodiche tarature documentate su appositi registri.*

SOFTWARE DI PROPRIETÀ E.T.S. S.P.A.

Utilizzo generale

Windows NT Server – Windows NT XP

Autocad Full - Autocad LT – Autodesk Revit

Microsoft Office Standard e Pro - Word, Excel, Access, Power Point

ParCus programma per calcolo parcelle professionali

Software CENED

Edilizia

Autocad full e LT

Autodesk Revit programma per la progettazione architettonica, render e 3D

House map applicativo per restituzione rilievi di interni

Leonardo programma per restituzione/gestione rilievi topografici e progettazione stradale

Pro St programma per progettazione stradale, idraulica, ferroviaria, gestione rilievi, modellazione 3D e catasto

3D Studio VIZ modellazione tridimensionale per lo studio dell'impatto ambientale e restituzione immagini fotorealistiche

Real View programma di raddrizzamento fotografico per rilievi fotogrammetrici

STR-32 programma preventivazione contabilità, analisi prezzi

STR-Vision programma preventivazione contabilità, analisi prezzi

STR Excellent programma per contabilità e computi metrici

Anprewin programma per analisi dei prezzi

Strutture

Autocad full e LT

MIDAS GEN programma per il calcolo strutturale

MODEST programma prodotto da Tecnisoft per il calcolo strutturale

TRAVILOG TITANIUM programma prodotto da Logical Soft per il calcolo strutturale

NTCALC-2010 programma prodotto da NovalIngegneria per il calcolo strutturale

VCASLU programma prodotto da GELFI per le verifiche delle sezioni in c.a.

Spettri-NTCver.1.0.3 programma sviluppato dal Ministero per determinazione dei parametri sismici

STR-32 programma preventivazione contabilità, analisi prezzi

STR-Vision programma preventivazione contabilità, analisi prezzi

STR Excellent programma per contabilità e computi metrici

Impianti elettrici

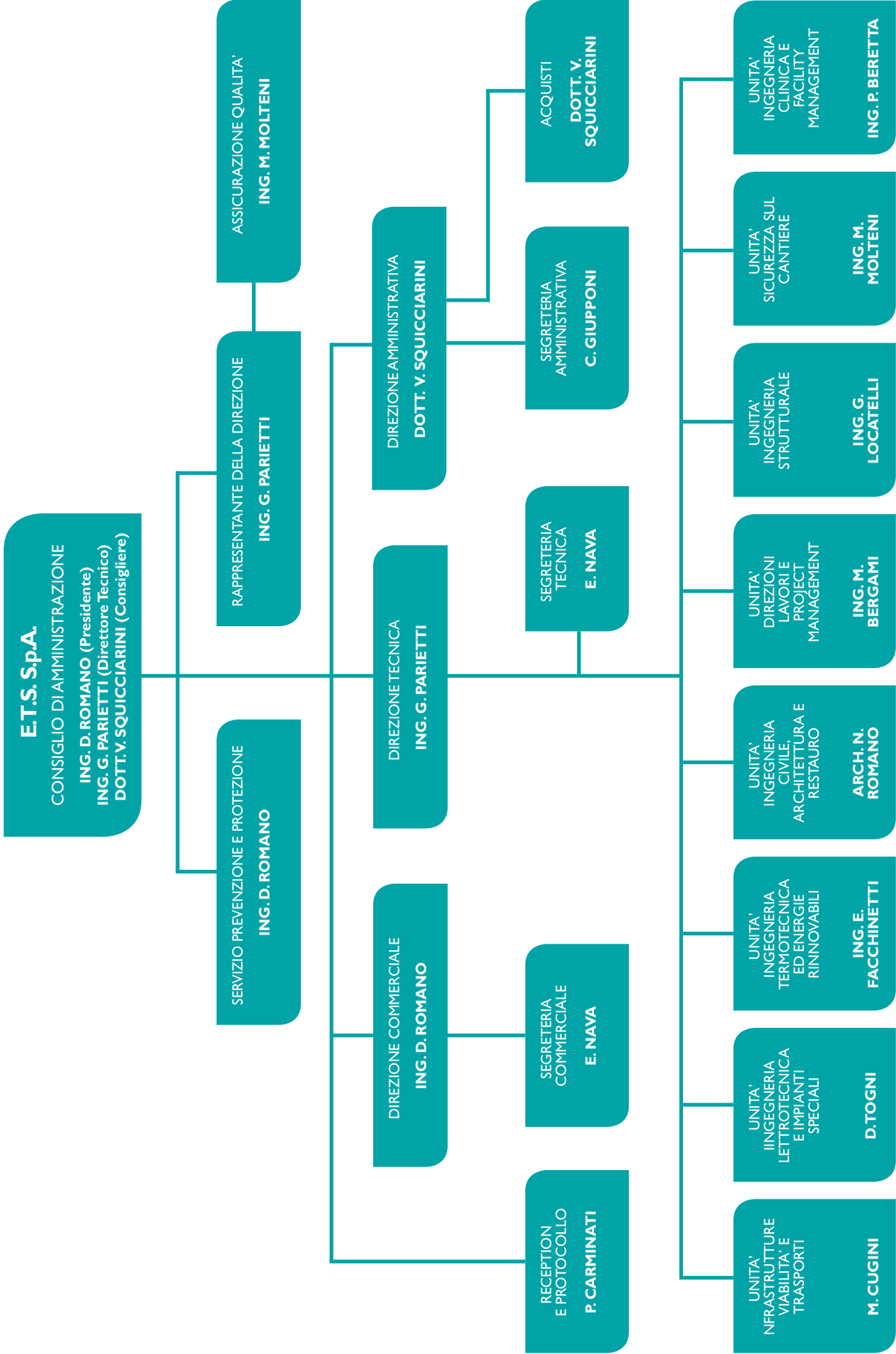
CADelet	applicativo per Autocad
Zeus	programma per calcolo delle probabilità di fulminazione ai sensi norma C.E.I. 81.1
CEINFO 64.8	programma di consultazione della norma C.E.I. 64.8
CEINFO 02	applicativo di consultazione per guida al progetto secondo C.E.I. 02
3 F – 2000	programma di calcolo illuminotecnico 3F – Filippi
NORLIGHT	programma di calcolo illuminotecnico Norlight
SBP	programma di calcolo illuminotecnico SBP illuminazione
OnOff	applicativo per calcolo reti in BT (Nuova Magrini Galileo)
MTCAD	applicativo per disegno quadri e componenti MT (Nuova Magrini Galileo)
STR linea 32 /STR Excellent	programma per contabilità e computi metrici
Anprewin	programma per analisi dei prezzi

Impianti idrotermosanitari e di condizionamento

EC 500w	applicativo per verifica, calcolo e stesura relazioni relative all'isolamento termico degli edifici ai sensi della L. 10/91, per il calcolo dei camini e canne fumarie, per il calcolo dei canali dell'aria e per il calcolo di reti antincendio, idranti e sprinkler
STR linea 32 /STR Excellent	programma per contabilità e computi metrici
Anprewin	programma per analisi dei prezzi

Programmi creati da E.T.S. S.p.A.

- Fogli elettronici per dimensionamento impianti termici e corpi scaldanti
- Fogli elettronici per dimensionamento delle reti idriche
- Fogli elettronici per dimensionamento canali d'aria e impianti di condizionamento
- Fogli elettronici per calcolo e dimensionamento dei pannelli solari
- Applicativo SCIP: Sistema Controllo Integrato Protocollo
- Applicativo ACQUA: Amministrazione Commesse in Qualità
- Applicativo OnOff: Programma per la gestione delle offerte/gare
- Applicativo ConTIMER: Rilevazione impegno di progetto
- Applicativo The Book: Gestione contatti aziendali
- Applicativo Invoice: Gestione della fatturazione



ELENCO PRINCIPALI LAVORI SVOLTI DA E.T.S. S.P.A.

Edilizia

ORCEANA COSTRUZIONI S.p.A.
per conto di: Presidenza Consiglio dei
Ministri, Dipartimento della Protezione
Civile - Struttura Progetto C.A.S.E.

Progettazione e realizzazione edifici residenziali (n. 4 lotti per complessivi 22 edifici) al di sopra di piastre sismicamente isolate - terremoto dell'Aquila - Abruzzo

CONSORZIO ARTIGIANALE
E COMMERCIALE DI TREVIOLO

Intervento artigianale e commerciale in Treviolo

D.E.C. S.p.A.

Adeguamento tecnologico funzionale afferente opere edili di ridistribuzione, di ripristino delle finiture, di compartimentazione ai fini antincendio e di manutenzione straordinaria degli impianti meccanici ed elettrici del Centro di Meccanizzazione Postale di Milano Roserio – Via Belgioioso 165 Milano

ALER MILANO

Progettazione esecutiva impianti Q.re Muggianone e Q.re Eurorex

Progettazione impiantistica relativa alla realizzazione di sottotetti al Q.re Calvaire – 1 e 3 Lotto – in Milano nell'ambito del Programma sperimentale "Recupero Sottotetti"

FABIANI S.r.l.

Realizzazione nuova struttura alberghiera/commerciale in Dalmine (BG)

IMMOBILIARE SAN FERMO

Intervento edilizio nel complesso industriale in via Rigamonti

GIORGIO SCHIAVI Srl

Costruzione immobile residenziale – commerciale in Bergamo P.N. 23 via Coghetti e Zendrini

B.J.C. PROGETTI INVESTIMENTI S.p.A.

Progettazione complesso immobiliare con Hotel Mercure, despar e uffici per terziario

FONDAZIONE MIA

Intervento in edilizia sociale Località Grumello al Piano, Bergamo, Lotto A

HOTEL EXCELSIOR SAN MARCO

Nuova sala ristorante Roof Garden

GRAZIOLI ANGELO & F.lli S.r.l.

Nuovo insediamento produttivo in via Martiri di Cefalonia a Fara Gera d'Adda (BG)

PANZA IMPRESA COSTRUZIONI
GENERALI S.r.l.

Realizzazione 32 appartamenti e 10 negozi in Valbrembo (BG)

SAGE S.p.A.

Opere di urbanizzazione previste nell'ambito del P.L. D2-10 e D2-8 in Località Camorone

S.I.A.D. S.p.A.	Realizzazione nuova banca criobiologica presso l'Azienda Ospedaliera San Gerardo di Monza
EXPO 2015	Progettazione manufatti ccdd. Cluster Riso e Cacao, Milano Expo 2015
	Progettazione nuovo Padiglione Cina Vanke, Milano Expo 2015
COMUNE DI BERGAMO	Lavori di rifacimento, adeguamento funzionale e normativo dell'impianto elettrico e del gas metano del magazzino comunale di via Serassi
	Progettazione opere strutturali ed impiantistiche dei lavori di realizzazione di un centro diurno integrato e di un centro socio-culturale per la terza età presso il Villaggio degli Sposi
TECNODAL S.p.A.	Progetto impianti tecnologici presso il Polo Tecnologico di Dalmine
COMUNE DI GONGORZOLA	Progettazione nuova sede municipale e ristrutturazione dell'attuale Palazzo Comunale
COMUNE DI ALMENNO S. BARTOLOMEO	Costruzione di attrezzature sportive e per lo svago da realizzarsi in Località Castel Gandosso
COMUNE DI PREMIA	Progettazione impianti Centro Termale "Acqua calda di Longia
ARTI GRAFICHE JOHNSON S.p.A.	Progettazione impianti elettrici e meccanici relativi alla ristrutturazione stabilimento di Seriate
	Progettazione impianti nuovo insediamento produttivo Tavecchi a Seriate (BG)
NUOVO ISTITUTO ITALIANO D'ARTI GRAFICHE	Adeguamento impianti relativo ai nuovi reparti produttivi
	Progettazione impianti propria sede di Via Zanica (BG)
EDILIZIA OROBICA S.r.l.	Realizzazione nuovo edificio ad uso residenziale "Residence Parco Molino"
	Progetto impianti area ex C.R.I. Porta Est Parco dei Colli
GRAZIOLI & F.LLI S.r.l.	Nuovo insediamento produttivo in via Martiri di Cefalonia a Fara Gera d'Adda
FINPA S.r.l.	Nuovo insediamento produttivo in Torre de Roveri Via Galilei
IMMOBILIARE RITZ Srl	Intervento immobiliare in via Verdi e via Scuri (BG)
PROVINCIA DI MILANO	Realizzazione edificio residenziale in via Balduccio da Pisa (MI)

STUDIO ARCH. RADICI	Intervento edilizio in via Frizzoni a Bergamo
IMMOBILIARE CROCETTE Srl	Intervento edilizio in via Marzanica (BG)
C.D.R. GROUP S.r.l.	Intervento immobiliare in Villa d'Almè (BG)
GE.SE.CO	Realizzazione 44 abitazioni in edilizia residenziale pubblica in Via Segantini a Dalmine (BG)
PRESIDENZA DEL CONSIGLIO DEI MINISTRI	Dipartimento della Protezione Civile – Progettazione e realizzazione edifici residenziali al di sopra di piastre sismicamente isolate per il terremoto dell'Aquila.
ITALFERR S.p.A.	Nuovo impianto di manutenzione corrente di Trenitalia S.p.A. nel sito di Torino Smistamento

Edifici con impianti a risparmio energetico (Classe A, geotermia e pompe di calore)

IMMOBILIARE RITZ S.r.l.	Intervento immobiliare in via Verdi (BG) Intervento immobiliare in via Scuri (BG) Intervento immobiliare in via Broseta (BG)
SIG. PANSERI STEFANO	Risanamento conservativo edificio rustico detto Vegino a Scanzorosciate (BG)
GIORGIO SCHIAVI Srl	Costruzione immobile residenziale-commerciale a Bergamo P.N. 23 via Coggetti e Zendrini (BG)
PRESIDENZA DEL CONSIGLIO DEI MINISTRI	Dipartimento della Protezione Civile – Progettazione e realizzazione edifici residenziali al di sopra di piastre sismicamente isolate per il terremoto dell'Aquila (n. 4 lotti per complessivi n. 22 edifici in Classe energetica A - Aree di intervento: Cese di Preturo, Sassa NZI, Pagliare di Sassa, Coppito 3)
COMUNE DI BERGAMO	Realizzazione nuova scuola dell'infanzia nel comparto scolastico di Via Codussi (BG)
POLARIS INVESTMENTS ITALIA SGR S.p.A.	Realizzazione di edifici residenziali in Via Cenni a Milano per il progetto "Una comunità per crescere"

Restauro e ripristini - recuperi urbani

ALER MILANO	Risanamento conservativo completo di edificio ad uso residenziale costituente un intero isolato, formato da 14 scale, realizzato negli anni 1929-1931 in Milano – Quartiere Calvaire/Molise – Lotto A – Fabbricato n. 5, Via Tommei n. 3/4
-------------	--

	Risanamento conservativo completo di edificio ad uso residenziale costituente un intero isolato, formato da 13 scale, realizzato negli anni 1929-1931 in Milano – Quartiere Calvairate/Molise – Lotto B – Fabbricato n. 1, Via Tommei n. 1 – P.le Martini n. 15
	Recupero di parte del complesso immobiliare dell'Abbazia di Chiaravalle Milanese
	Progettazione definitiva relativa al programma di Recupero Urbano denominato “Contratto di Quartiere S. Eusebio” – 320 alloggi comprensivo di centro sociale, scuola materna ed edificio per attività artigianali – Comune di Cinisello Balsamo
	Costruzione nuovi complessi di 160 alloggi articolati in due distinti edifici: uno di 112 alloggi a canone sociale e uno di 48 alloggi a canone moderato in via Rogoredo a Milano
	Costruzione nuovi complessi di 59 alloggi articolati in due distinti edifici: uno di 33 alloggi a canone sociale e uno di 26 alloggi a canone moderato in via Treves a Trezzano S.N. Milano
IMPRO S.r.l.	Intervento di riqualificazione ambientale, urbanistica ed architettonica area in Comune di Villa d'Almè (Via Monte Taddeo) nell'ambito della variante al PRG - Intervento A e B per realizzazione edifici uso residenziale e commerciale
METROPOLITANA MILENESE S.p.A.	Interventi di restauro e ripristino strutturale e impiantistico dei padiglioni A,B,C,D dei Mercati Generali (MI)
BERGAMO INFRASTRUTTURE S.p.A.	Demolizione e ricostruzione edificio posto nella corte interna e risanamento conservativo edificio esistente con realizzazione n. 24 alloggi in housing sociale in Via Quarenghi nn. 31/E, 33 e 35 in Comune di Bergamo
IMMOBILIARE NUOVA ARCHITETTURA	Demolizione e ricostruzione di fabbricati esistenti in via Garbelli - Borgo Santa Caterina (BG)
SIG. PAOLO MAZZOLENI	Restauro conservativo e riqualificazione edificio vincolato a Sedrina (BG)
PARROCCHIA SS. FAUSTINO E GIOVITA DI VILLA D'ALMÈ (BG)	Ristrutturazione oratorio parrocchiale e centro di primo ascolto
	Restauro conservativo facciate e copertura della Chiesa Parrocchiale e del campanile, edificio vincolato

PARROCCHIA DEL SACRO CUORE DI GESÙ IN BRUNTINO (BG)	Restauro conservativo casa parrocchiale, edificio vincolato
	Restauro conservativo facciate e copertura della Chiesa Parrocchiale e del campanile, edificio vincolato
GIORGIO SCHIAVI S.r.l.	Ristrutturazione edificio in Monza Via Cortelonga
SIG. GRITTI ALESSANDRO	Recupero sottotetto abitazione sita a Villa d'Almè (BG) in via Pichì n. 3
COMUNE DI ZOGNO	Recupero conservativo Palazzo Rimani con ridestinazione d'uso a nuova sede comunale
	Recupero conservativo fabbricati di proprietà comunale in Via Roma da destinare a Ufficio Unico delle Entrate
COMUNITA' CISTERCENSE DI CHIARAVALLE	Restauro dell'Abbazia di Chiaravalle – Edificio conversi e foresteria – Giubileo 2000
COMUNE DI SAN GIOVANNI BIANCO	Riqualificazione del centro storico urbano
IMPRESA BINDA e C. S.p.A.	Recupero conservativo del Q.re Mazzini in Milano: impianti tecnologici e strutture di 286 appartamenti
COMUNE DI SEGRATE	Opere di ristrutturazione, progettazione impianti Cascina Commenda
TEATRIDITHALIA ELFO PORTAROMANA ASSOCIATI COOP. TEATRI DELL'ELFO a.r.l.	Ristrutturazione del complesso immobiliare, di proprietà comunale, ex teatro Puccini sito in corso Buenos Aires 33 a Milano
NOVIZIA ROMANA S.r.l.	Recupero complesso immobiliare in Milano “Chiostro di S. Lazzaro” da destinarsi a terziario e realizzazione garage annesso
COMUNE DI MONZA	Ristrutturazione Cascina Bastoni sita nel Q.re S. Albino
INIZIATIVA ATTIVITA' IMMOBILIARI S.r.l.	Piano di recupero area ex Fornaci Mosconi – Loc. Petosino/Sorisole (BG)
IMMOBILIARE RITZ S.r.l.	Ristrutturazione edificio residenziale via Broseta (BG)
SIG. PANSERI STEFANO	Risanamento conservativo edificio rustico detto Vegino a Scanzorosciate (BG)
EDILIZIA OROBICA S.r.l.	Ristrutturazione edificio in via Locatelli ad Almè (BG)

Lavori svolti per il Ministero della Difesa

MINISTERO DELLA DIFESA

Realizzazione di un nuovo insediamento militare in località San Vincenzo di Mattarello (Trento)

Lavori di costruzione nuovo check-out presso il C.I.M.A. – Aulla (MS)

Progettazione nuovo edificio di 24 alloggi in Milano, via Olivieri, per l'incontro dell'Impresa Flaminio S.p.A.

Ristrutturazione impianto teleriscaldamento, riscaldamento, sanitario ed elettrico dell'Ospedale Militare San Gaetano (6000mc)

Progettazione nuovo edificio di 24 alloggi in Milano, via Olivieri, per l'incontro dell'Impresa Flaminio S.p.A.

Manufatto per laboratorio A.G.E. / Officina Comando I[^] Regione Aerea di Milano – Aeroporto Militare di Ghedi (BS)

Progettazione Nuovo edificio di n. 12 alloggi in Milano, Via Cardinale Tosi / Impresa Perregriani

Costruzione n. 16 villette a schiera, ad uso residenziale, Coop. MIDICOOP Milano II[^] - Tribiano (MI)

Progettazione piani antincendio e di sicurezza della Caserma Teuliè di Milano

Adeguamento alle norme di sicurezza e antincendio delle 12 centrali termiche della Caserma Montello di Milano

Impianto protezione scariche atmosferiche presso il C.I.M.A. – Aulla (MS)

Progettazione piattaforma Officina 53 presso Arsenale M.M. di La Spezia

I^o REPARTO GENIO A.M.

Verifica e consolidamento strutture in acciaio Hangar n. 19 di P.G. situata all'interno dell'Aeroporto militare di Cameri in località Bellinzago Novarese (NO)

I^o REPARTO GENIO A.M.

Progettazione elettrotecnica per rifacimento ed adeguamento a norma impianto elettrico asservito alla palazzina SPS n. 115 di P.G. presso l'Aeroporto di Cameri (NO)

Edilizia scolastica e universitaria

CMR EDILE S.p.A. per conto del Comune di Villa d'Almè (BG)	Nuova scuola secondaria di primo grado mediante locazione finanziaria
ASSOCIAZIONE RILAQUILA	Realizzazione edificio da adibirsi a scuola media in Comune di Sant'Agostino (FE) V.le Europa Nuova scuola materna sita in Località Sassa, Comune de L'Aquila
COMUNE DI NOVIGLIO	Realizzazione fabbricato con destinazione refettorio e palestra a servizio del plesso scolastico di Noviglio (MI)
ATENEIO BERGAMO	Nuovo complesso di laboratori per la didattica e la ricerca della Facoltà di Ingegneria dell'Università degli Studi di Bergamo – sede di Dalmine Recupero e adattamento dell'edificio in P.zza Rosate n. 2 dell'Università di Bergamo
UNIVERSITA' DEGLI STUDI DI BERGAMO	Realizzazione della rete dati presso la sede Universitaria sita in Bergamo
STUDIO ASSOCIATO ARCC. TRAVERSI	Ristrutturazione sede Università di Piazza Rosate n. 2 in Bergamo
PROVINCIA DI BERGAMO	Sistemazione funzionale del nuovo edificio dell'ITIS "Paleocapa" di Bergamo - 1° lotto Progettazione opere idrotermosanitarie per i lavori di ampliamento ITIS Galilei di Lovere Nuovo edificio per trasferimento I.P.C. "Betty Ambiveri" di Ponte San Pietro – 1° Lotto Opere di ampliamento centro scolastico di Presezzo per inserimento Istituto Professionale Mozzali
PROVINCIA DI MILANO	Progettazione impianti dell'Istituto "Marisa Bellisario" ad Inzago (MI) e annessa palestra - 3° Lotto Progettazione impianti dell'Istituto "Marisa Bellisario" ad Inzago (MI) - 3° Lotto Progettazione impianti ed opere di sistemazione interne presso L.C. Beccaria di Milano Opere di adeguamento Istituto scolastico Liceo Classico Beccaria (MI) Progettazione impianti dell'Istituto "Marisa Bellisario" ad Inzago (MI) - 1° e 2° Lotto

PROVINCIA DI LECCO	Ampliamento I.P.S.S.C.T.S. "G. Fumagalli" in Casatenovo (Lecco)
COMUNE DI MILANO	Progettazione impianti della scuola materna di Via Cabella n. 42
COMUNE DI BERGAMO	Progettazione opere strutturali ed impiantistiche dei lavori di realizzazione nuova scuola dell'infanzia in Via Codussi Nuovo Polo intermodale Città di Bergamo
COMUNE DI CENATE SOTTO	Adeguamento Impianti elettrici palestra comunale e della scuola media
COMUNE DI BELLUSCO	Sostituzione caldaia Scuole Elementari, manutenzione impianti tecnologici ed installazione nuovo produttore acqua sanitaria negli spogliatoi palestra
COMUNE DI BREMBILLA	Adeguamento imp. riscaldamento, antincendio, Scuole elementari
COMUNE DI FARA GERA D'ADDA	Opere di manutenzione straordinaria Scuole Elementari
COMUNE DI DALMINE	Realizzazione nuova palestra Scuole Elementari di Mariano di Dalmine
COMUNE DI VARESE	Progettazione e adeguamento, messa in sicurezza Istituto Magistrale A. Manzoni
COMUNE DI BUSSERO	Adeguamento impianto elettrico Scuola media e Asilo nido Lavori di adeguamento scuola materna-nido, scuola elementare e scuola media
COMUNE DI BERNAREGGIO	Progettazione impianti nuova Scuola materna
COMUNE DI CASTIONE DELLA PRESOLANA	Ristrutturazione e ampliamento scuola elementare di Castione – Polo scolastico I° Lotto.
COMUNE DI VILLA D'ALME'	Nuova scuola secondaria di primo grado (scuola media)
COMUNE DI STEZZANO	Ampliamento e ristrutturazione Scuole Nullo e Caroli a Stezzano (BG)
PARROCCHIA DI VILLA D'ALME'	Opere di manutenzione straordinaria, scuola materna "Leone XIII" Piazza Carboni a Villa d'Almè (edificio vincolato)

Edilizia sanitaria

AZIENDA OSPEDALIERA
PAPA GIOVANNI XXIII

Progettazione del nuovo Ospedale di Bergamo in località "La Trucca" (BG) (1200 posti letto) – Appalto principale – Appalto integrativo – Concessione

FINASI S.r.l. per conto
del Ministro della Salute

(Ospedale di Kayunga, Ospedale di Abim, Ospedale di Buslowe, Ospedale di Yumbe, Ospedale di Kitagata)
120 posti letto ognuno

Tre nuovi ospedali a Khartoum (Karray – 200 posti letto, New Airport Road – 200 posti letto, Ombadda – 200 posti letto)

MINISTERO SANITA' KURDISTAN, Iraq

Nuovo Ospedale di Sulaymaniyah (400 posti letto)

REGIONE MARCHE

Nuova struttura ospedaliera in loc. San Claudio di Campiglione di Fermo nel territorio del Comune di Fermo

AZIENDA OSPEDALIERA
SAN CARLO BORROMERO

Adeguamento prevenzione incendi intero plesso ospedaliero San Carlo Borromeo

Adeguamento tecnologico edificio 1° piano interrato DEA e impianti CUP/Atrio

Edificio Monoblocco - Realizzazione centrale sterilizzazione e spazi accessori; locali guardaroba e lavanolo

Compartimentazione locali macchine ascensore (monoblocco e Dea), locali tecnologici (Dea), aerazione vani corsa ascensore e locali macchine monoblocco, aerazione locali macchine ascensore Dea, compartimentazione 2° piano -2S e separazione aree degenza, ripristino quadri sotto tensione

Adeguamento centrale di sterilizzazione

Interventi di recupero, riorganizzazione e riqualificazione Ospedale San Carlo Borromeo

Adeguamento strutturale ed impiantistico radiologia presso l'Edificio Quadrato-Diagnosi e Cura

Realizzazione nuova elisuperficie al suolo notturna

FONDAZIONE IRCCS OSPEDALE
MAGGIORE POLICLINICO
MANGIAGALLI E REGINA ELENA

Nuovo dipartimento di emergenza e ristrutturazione e ampliamento padiglione Guardia Accettazione

AZIENDA OSPEDALIERA BOLOGNINI DI SERIATE	Nuova Centrale Impianti Tecnologiche e di cogenerazione Ospedale Bolognini di Seriate
AZIENDA OSPEDALIERA S. ANTONIO ABATE DI GALLARATE	Opere di completamento del nuovo padiglione Trotti Maino dell'Ospedale di Gallarate
ASL DI CREMONA	Recupero edilizio Palazzina Servizi Sanitari di Base – Front Office aziendale
AZIENDA OSPEDALIERA DI DESENZANO DEL GARDA	Ampliamento del Pronto Soccorso dell'Ospedale di Desenzano del Garda
AZIENDA OSPEDALIERA ISTITUTI CLINICI DI PERFEZIONAMENTO	Ristrutturazione del 1° piano del Pad. E dell'adeguamento degli impianti gas medicali del reparto al piano rialzato del Pad. C entrambi presso il Presidio ospedaliero C.T.O. in Milano
CONGREGAZIONE FIGLI IMMACOLATA CONCEZIONE CASA DI RIPOSO NOBILE BAGLIONI	Ristrutturazione della Casa di Riposo "Nobile Baglioni" R.S.A.
SOCIETA' GINICA S.r.l.	Progettazione impianti nuova residenza socio assistenziale di Villanova sul Clisi (BS)
AZIENDA SANITARIA LOCALE DELLA PROVINCIA DI LECCO	Manutenzione straordinaria dell'edificio sede del servizio territoriale dipendenze del Distretto di Merate
AZIENDA OSPEDALIERA ISTITUTI CLINICI DI PERFEZIONAMENTO	Riqualificazione di n. 8 Poliambulatori siti in Milano
SIRAM SPA	Progettazione nuova centrale di cogenerazione presso l'Ospedale Maggiore Mangiagalli di Milano
MINISTERO DELLA SANITA' HOSPITAL EXPANSION PLAN	Ospedale di Al Razi, Kuwait (480 posti letto)
KARAFI NATIONAL KUWAIT	Progettazione un nuovo padiglione ospedaliero da 240 posti letto, 4 nuove sale operatorie, centrali tecnologiche e gas medicinali

Forze dell'Ordine, Polizia e Carabinieri

COMUNE DI PIOLTELLO	Realizzazione della nuova Caserma dei Carabinieri
COMUNE DI COLOGNO MONZESE	Nuova tenenza dei Carabinieri via Calamandrei in Cologno Monzese
METROPOLITANA MILANESE S.p.A.	Progettazione impianti di condizionamento ed elettrici di quattro edifici da adibire a Commissariati della Polizia di Stato – 3° Lotto degli insediamenti per le Forze dell'Ordine a Milano

	Progettazione impianti dei Commissariati di P.S. di Via Mecenate, di Viale Monza, di Via Primaticcio e di Via Satta
	Progettazione impianti della Stazione dell'Arma dei Carabinieri "S. Cristoforo"
	Progettazione impianti del Commissariato di Polizia "Lambrate" di Via Feltre
	Insedimenti delle Forze dell'Ordine a Milano – Commissariato di P.S. – Cenisio.
3^ DIREZIONE GENIO MILITARE (MI)	Progettazione opere di rifacimento dell'impianto elettrico della palazzina CI presso la Caserma Ugo Mara in Solbiate Olona (VA)
COMUNE DI MUGGIO'	Costruzione della nuova Caserma dei Carabinieri
COMUNE DI ZOGNO	Adeguamento impianti camere Caserma dei Carabinieri

Impianti industriali, cogenerazione, risparmio e efficientamento energetico

ALBEA S.p.A.	Installazione apparecchi illuminati a LED in sostituzione a quelli in fluorescenza per l'ottenimento dei titoli di efficienza energetica (TEE)
AEM S.p.A./GRUPPO A2A	Progettazione collettore per allacciamento IV presa gas
	Ampliamento centrale di scambio termico S.S. Giovanni
	Prestazioni tecnico professionali per allacciamento rete teleriscaldamento
	Centrale cogenerazione Tecnocity – nuovi spogliatoi
	Riqualificazione recipienti in pressione in esercizio Stazione 220 kV "Gadio" a Milano
	Potenziamento centrale cogenerazione Tecnocity – progetto strutturale copertura nuovi carichi
	Progettazione sottocentrali nuovo polo fieristico Rho Pero a Milano
	Progettazione opere civili trasformatori ricevitrici nord
	Progettazione gruppo di cogenerazione con celle combustibile ubicato presso il Museo Nazionale della Scienza e della Tecnologia di Milano
	Attività tecnico professionali lavori soprizzo edificio

Mi-Bicocca

Centrale di scambio termico Sesto S. Giovanni Milanese

Collaudo statico strutture in acciaio e calcestruzzo serbatoi di accumulo e pipe-rack Centrale di Famagosta

Collaudo strutturale Centrale AEM Canavese

Collaudo soletta sita in P.zza Po a Milano (Casa dell'Energia)

Centrale cogenerazione Canavese – verifica esclusione della Via Regionale

Centrale di cogenerazione Famagosta – pratica DIA posizionamento caldaia

Centrale cogenerazione Figino – progettazione n. 3 TIE-IN valvolati

Studio preliminare soprizzo sala controllo centrale di cogenerazione Tecnocity

Studio di fattibilità cabina primaria di Porta Volta (MI)

Centrale cogenerazione Famagosta – progettazione e direzione lavori architettonica e strutturale

Centrale cogenerazione Canavese – progettazione nuova centrale, rilievi etc

Collaudo statico solai zona motori presso la Centrale di cogenerazione Canavese

Progettazione strutturale dei basamenti motori presso la centrale di cogenerazione Canavese

Formazione pozzo di emungimento acqua per alimentazione pompa di calore e reimmissione in falda a Milano

Progettazione impianti termo-sanitari ed elettrici per appalto concorso Politecnico di Milano – residenza universitaria via Einstein

Centrale cogenerazione Tecnocity – modifica impianto condizionamento sala controllo per sostituzione U.T.A.

Redazione documentazione presentazione pratica edilizia (DIA) presso Comune di Milano – Sportello Unico per l'Edilizia

Centrale cogenerazione S. Giulia – valutazione rischi fulminazione edificio e verifiche impianti elettrici ai sensi Legge 46/90

	Centrale cogenerazione S. Giulia – pratica VVF
	Realizzazione centrale cogenerazione AEM S. Giulia – progetto esecutivo impianti meccanici ed elettrici
	Centrale cogenerazione Bovisa – pratica VVF, valutazione rischi fulminazione e verifica impianti elettrici ai sensi Legge 46/90
	Prestazioni di ingegneria nell'ambito dei lavori presso la sede di via Orobia a Milano, relativi al rifacimento della copertura nell'edificio centrale
	Prestazioni professionali nel campo dell'ingegneria e dell'architettura. Stazione Musocco in Milano
	Collaudo antincendio Cabina Primaria Lambrate (MI)
	Incarichi vari di coordinamento sicurezza in fase di progettazione ed esecuzione
SCHNEIDER ELECTRIC	Ravamping impianti idroelettrici di Roccavione e Borgo San Dalmazzo
	Stesura schemi di assieme, opere civili, unifilari, interconnessioni e blocchi a chiave quadri BT e MT
	Progettazione Cabina 1° e 2° Salto IV presa gas naturale
CABRINI ALBINO S.r.l. per conto di CAP Holding Spa	Interventi di approvvigionamento idrico dei comuni del Nord-Est di Monza e Brianza - Serbatoio HUB in Aicurzio (MB)
METROPOLITANA MILANESE S.p.A.	Progettazione impianti della Centrale di pompaggio "Parco dell'Acquedotto di Milano"
COGEME S.p.A.	Progettazione di impianti di cogenerazione per l'alimentazione elettrica di emergenza di pompe adibite al prelievo di acqua dai pozzi ed alla sua distribuzione in rete per il sollevamento delle acque fognarie in diversi Comuni facenti parte di COGEME
	Progettazione in collaborazione con COGEME dell'impianto di recupero biogas ed espletamento delle relative pratiche.
	Impianto elettrico discarica di Castrezzato (BS), Impianto elettrico discarica di Rovato (BS)
	Impianti elettrici di 10 cabine MT/BT. Impianti elettrici per 13 centrali termiche in vari Comuni della Provincia di Brescia. Impianti elettrici per 18 stazioni di pompaggi per acquedotti in vari Comuni in Provincia di Brescia

AGAM S.p.A.	Estensione rete di teleriscaldamento AGAM-NEI
	Estensione rete di teleriscaldamento EX-SIMMENTHAL
SONDEL S.p.A.	Collaudo Centrale di Cogenerazione Boffalora 50MW elettrici e 50 MW termici
	Centrale di cogenerazione Settimo Torinese impianti di preriscaldamento turbine
	Reti di trasmissione stazione di smistamento S. S. Giovanni
ANTARES S.p.A.	Impianto antincendio complesso industriale in San Giuliano Milanese
S.A.T. S.p.A.	Centrale a ciclo combinato in Comune di Treviolo e rete di teleriscaldamento
XEROX S.p.A.	Impianti elettrici e meccanici nuovo insediamento produttivo sito in Via Marcora
ASM Brescia	Progettazione del sistema di teleriscaldamento della Città di Montichiari
MINISTERO DELLA DIFESA	Progettazione centrale di cogenerazione nel complesso militare in località San Vincenzo di Mattarello (Trento)
GEWISS S.p.A.	Verifica strutturale capannone sito nel Comune di Cenate Sopra (BG)
JRC EUROPEAN COMMISSION	Progettazione edificio 48 – Calibration Laboratory & Instrumentation Storage
	Progetto antincendio edificio 100 e 101
	Direzione lavori Air Flow Control System laboratori edifici 100 e 101
	Nuovo impianto ricerca per il progetto “Atmosphere Biosphere Climate Integrated Station” all’interno del CCR di Ispra
SIAD S.p.A.	Ampliamento area stoccaggio bombola esterna al reparto denominato “Stoccaggio recipienti pieni (RIC/ GAS)
	Basamento per impianto pilota – condensazione solventi
	Modifica impianto presso stamperia sita in Martinengo (BG)
	Verifica collegamento alla platea serbatoio Sarmontana
	Abbassamento piano di appoggio compressore CVC installato all’interno del capannone di Siad di Osio

Sopra (BG)

Indagine georadar allacciamento 3 fosse biologiche nello stabilimento Siad di Osio Sopra (BG)

Attività di project management per costruzione nuovo impianto industriale per la produzione di gas industriali

Assistenza tecnica nuova centrale produzione ossigeno presso acciaieria Mass Global a Baisan, Sulaimany (Kurdistan, Iraq)

Realizzazione basamento per serbatoio di azoto liquido e nuova banca criogenica presso l'Ospedale San Gerardo di Monza

Strade, stazioni ferroviarie e ferrovie

AUTOSTRADA PEDEMONTANA
LOMBARDA SPA

Progettazione definitiva del collegamento autostradale Dalmine - Como - Varese - Valico del Gaggiolo e opere connesse - Tratte B1, B2, C, D, 2° lotto tangenziale di Como, 2° lotto tangenziale di Varese

Revisione progetto sistema di esazione Autostrada Pedemontana Lombarda

T.E.B. S.p.A.

Progetto definitivo per appalto integrato Tramvia delle Valli 1^ tratta funzionale Bergamo-Alzano Sopra

Progetto definitivo per appalto integrato Tramvia delle Valli 2^ tratta funzionale Alzano Sopra – Albino

PROVINCIA DI BERGAMO

Realizzazione Tangenziale Sud di Bergamo Lotto 1°, stralcio I°, Tratto II da Treviolo a Paladina

Realizzazione Tangenziale di Bergamo Lotto I – Stralcio I – Tratto I da Zanica a Stezzano

Realizzazione di galleria stradale con variante alla SP n. 5 Branzi-Carona dal km 49,850 al km 50,140 in Comune di Branzi

Collegamento SS 470 e SP 27 da Camanaghé ad Ambra nel Comune di Zogno

Progettazione SP 14 Valle Imagna Interventi di messa in sicurezza della strada provinciale

Ampliamento, rettifica, messa in sicurezza del tratto dal Km. 37.500 della SP 25 – Comune di Taleggio (BG)

Ampliamento, messa in sicurezza del tratto dal Km. 37.500 della SP 25 – Comune di Veduggio (BG)

MWH S.p.A.	S.P. 6 Cugno/Valtorta, riqualificazione sede stradale dal Km 44+800 al Km 45-200 in Comune di Cassiglio
	Realizzazione sistema di trasporto pubblico su sede propria di tipo filoviario Eur-Tor de Cenci ed Eur Laurentina – Tor Pagnotta – Trigoria
PARCHEGGIO E IMMOBILIARE PRATO DELLA VALLE S.r.l.	Nuovo parcheggio di Piazza Rabin a Padova
METRO C S.p.A.	Progettazione definitiva ed esecutiva impianti relativi ai lavori di realizzazione nuova linea “C” della Metropolitana di Roma e relative centrali Deposito Graniti
FERROVIE NORD MILANO INGEGNERIA	Collegamento ferroviario Saronno - Malpensa, T02 Castellanza
	Riqualificazione linea ferroviaria Saronno – Seregno, progettazione impianti civili, speciali e di telecomunicazione del tratto di variante e delle strutture dei fabbricati di servizio
	Progettazione impianti civili, speciali e di telecomunicazione relativa alle opere complementari di realizzazione del collegamento ferroviario Malpensa Express nei Comuni di Ferno, Lonate, Samarate
	Interventi di adeguamento della stazione di Mariano Comense
COMUNE DI SAN GIOVANNI BIANCO (BG)	Intervento di sistemazione del Ponte Nuovo sul Fiume Brembo, nel Comune di San Giovanni Bianco
	Sistemazione straordinaria strade comunali (Via Arlecchino e Via Molini)
	Lavori di sistemazione della Sorgente Fornace – frana in San Giovanni Bianco
	Lavori di intervento e sistemazione arredo urbano, rifacimento pavimentazioni e reti tecnologiche “Vie S. Antonio e Castello”
	Messa in sicurezza strada comunale S.G.Bianco – S. Gallo – Dossena in località S. Pietro d’Orzio
COMUNE DI SANT'AGOSTINO (FE)	Realizzazione nuovo parcheggio esterno ed allacciamenti impiantistici della nuova scuola media in Comune di Sant'Agostino (FE) V.le Europa
METROPOLITANA MILANESE S.p.A.	Collegamento ferroviario passante. Progettazione esecutiva impianti elettrici e finiture architettoniche

	relative alla Stazione di Villapizzone
	Collegamento ferroviario passante. Progettazione esecutiva impianti elettrici e finiture architettoniche relative alla Stazione di Dateo
	Progettazione della Stazione di Castellanza
	Progettazione centrali termiche del nuovo deposito tramviario ATM Precotto (MI)
	Nuovo deposito tramviario ATM Precotto (MI)
COMUNE DI SEDRINA	Sistemazione della Strada per Cacosio (BG)
S.T.A. S.p.A.	Attività di supporto alla progettazione di impianti meccanici, elettrici e di comunicazione della Metropolitana di Roma Linea C, Tratta T4
	Attività di supporto per l'approfondimento del progetto definitivo per appalto integrato della Tratta T5 della Metropolitana di Roma Linea C
COMUNE DI DOSSENA	Sistemazione frana Dossena-Serina in località Tribulina
PARCHEGGI ITALIA S.p.A.	Progettazione parcheggio multipiano interrato di P.zza Meda – Milano
FABIANI COSTRUZIONI S.p.A.	Progettazione Tramvia leggera di Cagliari – impianti segnaletica e telecomunicazioni.
SIRTI S.p.A.	Progettazione impianti di 20 stazioni radiobase e telefonia mobile
COMUNE DI BERGAMO	Progettazione nuova rotatoria per relativo accesso al nuovo Ospedale di Bergamo e sottopasso ferroviario – Circonvallazione Leuceriano e rotatoria Locatelli
COMUNE DI BERGAMO/A.O. RIUNITI DI BERGAMO	Rotatoria M. L. King presso l'Ospedale di Bergamo
GRANDI STAZIONI S.p.A.	Progettazione opere edili, impianti, strutture dei lavori di adeguamento delle stazioni ferroviarie di Genova Brignole, Genova Principe, Milano e Torino
BERGAMO PARCHEGGI SPA	Coordinamento sicurezza ai sensi del D.Lgs. 494/96 e s.m.i. relativo al parcheggio sito in Città Alta – Bergamo
ASTALDI S.p.A.	Opere strutturali manufatti denominati Forlanini tangenziali e Forlanini n. 1 e 2 MM4 Milano
G.M.N. ENGINEERING SRL	Impianti meccanici, elettrici, sollevamento, telecomunicazioni, telecomando, supervisione e segnalamento ed armamento della nuova fermata Forlanini, passante ferroviario ramo Lambro e della cintura Lambrate – Porta Romana in Milano
AMT VERONA	Realizzazione sistema di trasporto pubblico di tipo

METROTRANVIA MILANO
PARCO NORD - SEREGNO

filoviario per la Città di Verona

Progetto esecutivo impianti meccanici, elettrici, sollevamento, telecomunicazioni, telecomando, supervisione e segnalamento ed armamento, trazione elettrica

Impianti sportivi

BIFFI S.p.A. COSTRUZIONE
IMPIANTI SPORTIVI

Ampliamento Istituto Don Calabria sito in via Dei Missaglia n. 117 a Milano

Collaudo statico copertura tribune Centro Sportivo Mendella (Mantova)

Collaudo statico tribune in c.a. Centro Sportivo Marina di Carrara

Collaudo statico copertura in legno lamellare per campo polivalente presso il Centro Sportivo

Collaudo statico campo sportivo di Cormano

Collaudo statico copertura in legno lamellare campo da basket – pallavolo

Collaudo spogliatoi presso il centro sportivo oratoriale di Seregno

Collaudo centro sportivo comunale Comune di Pantigliate (MI)

Collaudo statico copertura spogliatoi campo calcetto Comune di Milano Centro Sportivo San Romano

Collaudo statico spogliatoi e copertura in legno lamellare presso il centro sportivo comunale di Casorate Sempione (VA)

Collaudo statico copertura in legno lamellare presso centro sportivo comunale di Terno d'Isola

COMUNE DI PREMIA

Progettazione e DL lavori di completamento Centro Termale "Acqua calda di Longia" in Comune di Premia

COMUNE DI MACUGNAGA

Progettazione, DL e coordinamento sicurezza in progettazione ed esecuzione lavori di realizzazione piscina pubblica nell'edificio ex "Baita dei Congressi"

PASOLINI COSTRUZIONI S.r.l.

Realizzazione nuova struttura sportiva polifunzionale Località Pagliare di Sassa – L'Aquila

COMUNE DI BERNAREGGIO

DL e contabilità lavori di ampliamento palestra comunale e spogliatoi

COMUNE DI BELLUSCO

Progettazione e direzione lavori opere di completamento centro sportivo comunale

	Realizzazione nuovo campo da calcio per il settore giovanile -I Lotto.
	Realizzazione nuovo locale servizi per il pubblico presso il nuovo campo sportivo
COMUNE DI DOSSENA	Progettazione, DL e sicurezza in progettazione ed esecuzione lavori di ristrutturazione e messa in sicurezza campo sportivo comunale.
COMUNE DI PIAN CAMUNO	Collaudo statico copertura campo da tennis situato negli impianti sportivi S. Giulia
COMUNE DI ALMENNO SAN BARTOLOMEO	Centro sportivo di Castel Gandosso
COMUNE DI OSSONA	Collaudo statico copertura tribuna del campo da calcio presso il Centro Sportivo
COMUNE DI LECCO	Manutenzione straordinaria ed adeguamento degli impianti alle norme vigenti del complesso Piscina-Palestra presso il centro Sportivo Bione 2° Lotto.
COMUNE DI MONTERIGGIONI	Piano di sicurezza e coordinamento opere di completamento impianti sportivi
COMUNE DI SAN GIOVANNI BIANCO	Progettazione, DL e sicurezza in progettazione ed esecuzione lavori di sistemazione campo sportivo di Briolo Progettazione, DL e coordinamento sicurezza in progettazione ed esecuzione Lotto 2 – ristrutturazione spogliatoi campo sportivo di Briolo
PARROCCHIA S. MICHELE E MADONNA DEL CARMINE	Adeguamento impianti spogliatoio campo sportivo
COMUNE DI INZAGO (MI)	Coordinamento sicurezza in progettazione ed esecuzione lavori di realizzazione nuovo bocciodromo
ISTITUTO SAN CASSIANO	Collaudo statico copertura campo sportivo e fondazioni
VALLALTA S.p.A.	Realizzazione nuova palestra ed opere di urbanizzazione in Località Redona – Bergamo.
COMUNE DI SONDALO	Collaudo statico palazzetto dello sport nel Comune di Sondalo
COMUNE DI REZZATO	Collaudo statico opere in c.a. nuovo centro natatorio sportivo comunale
COMUNE DI VERDELLO	Collaudo statico copertura opere murarie campo da tennis/calciotto presso gli impianti sportivi



E.T.S. S.p.A. ha concretizzato lo sviluppo del canale estero fondando la società ETS Eastern Pvt. Ltd. operante sul mercato indiano nel settore dell'ingegneria e dei servizi, con sede legale a Mumbai ed uffici operativi a Bengaluru.

E.T.S. Eastern Services Private Limited

Regd. Office: 150, Guru Krupa

Dr. M. B. Raut Road 2

Mumbai 400 028

T +91 22 2446 8333

F +91 22 2446 5113

ets@eastern-engineering.com

www.etseastern.com

433/32, EEC House

40th Cross, 5th Block, Jayanagar

Bengaluru 560 041

T +91 80 2663 4289

F +91 80 2663 3996

etsblr@eastern-engineering.com



XPanding S.r.l. opera nel settore informativo e dei servizi per le aziende sviluppando soluzioni organizzative e soluzioni software personalizzate sia per le società del Gruppo che per Committenti esterni.

XPanding S.r.l.

via Mazzi, 32 | 24018 Villa d'Almè (BG)

T +39 035 63 13 111 r.a. | **F** + 39 035 54 50 66

www.xpanding.it



E.T.S. S.p.A. - Engineering and Technical Service

via Mazzi, 32 | 24018 Villa d'Almè (BG)

T +39 035 63 13 111 r.a. | **F** + 39 035 54 50 66

info@etseng.it | www.etseng.it

CF e P.IVA 02141540167



ISO 9001:2008